

# Kulinarischer Genuss zu Hause



## Lassen Sie sich bei Ihnen zuhause verwöhnen

Unser Mahlzeitendienst bietet Ihnen täglich - auch an Wochenenden und Feiertagen - ein auf Ihre Bedürfnisse zugeschnittenes Mittagsmenü.

Zur Auswahl stehen zwei verschiedene Menüs pro Tag, bestehend aus Suppe, Salat, einem Hauptgericht und einem Dessert. Als Alternativen bieten wir noch zusätzlich 3 Ausweichvarianten an. Die Menüs, welche mit ausgesuchten und hochwertigen Lebensmitteln von unseren Köchen liebevoll zubereitet werden, garantieren Ihnen ein nährwertes und abwechslungsreiches Essen.

---

# Das Kulinarische

Unser Chlösterli-Team kocht mit viel Liebe und professionellem Wissen in jedem Detail.

Die Mahlzeiten werden traditionell zubereitet und anschliessend mittels modernster Technik auf 3 Grad Celsius abgekühlt. Mit dem Verfahren «Cook and Chill», zu deutsch «Kochen und Kühlen», bleiben alle Vitalstoffe optimal erhalten.



## Die Lieferung

Unsere Mahlzeitenfahrerinnen und -fahrer bringen die Mahlzeiten bis 11:30 Uhr zu unseren Kundinnen und Kunden nach Hause und nehmen das Geschirr und die Box der vorgängigen Lieferung zurück.

Durch einen einfachen Induktionsprozess wird die Mahlzeit direkt bei den Kundinnen und Kunden zu Hause schonend erhitzt. Sie entscheiden selber, um welche Zeit Sie essen möchten. Alternativ stellen wir Ihnen auch eine Mikrowelle zur Verfügung. Ein grosser Vorteil der Mikrowelle ist, dass Sie noch flexibler sind. Sie können einzelne Menübestandteile im mitgelieferten Geschirr einzeln erwärmen. So können die Mahlzeiten bei Bedarf über den ganzen Tag verteilt werden.

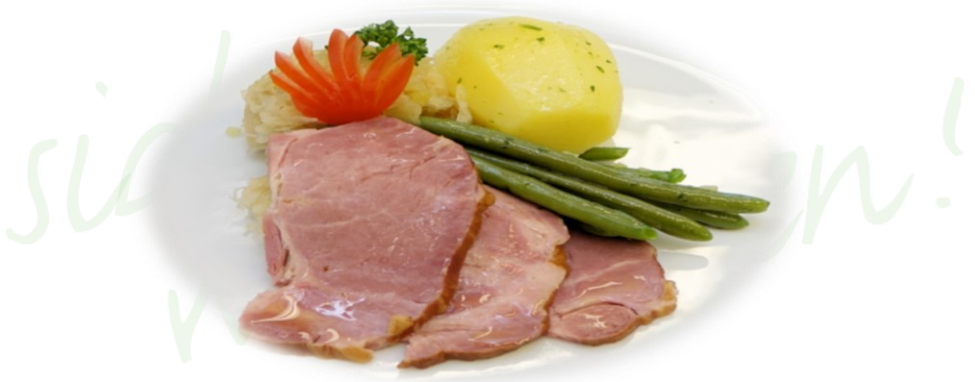
Die Mahlzeit ist ansprechend auf Porzellan-Geschirr angerichtet und macht so richtig «gluschtig», denn bekanntlich isst das Auge mit.

---

# Die Bestellung

Auf dem im Voraus zugestellten, wöchentlichen Speiseplan kann das gewünschte Menü angekreuzt werden. Die Menüpläne werden der Fahrerin / dem Fahrer zurückgegeben. Die Auswertung erfolgt jeweils am Freitagvormittag im Chlösterli.

Wir sind dankbar, wenn Bestellungsänderungen möglichst früh mitgeteilt werden, **spätestens** aber am aktuellen Tag bis 8:30 Uhr. Bei späterer Annullierung müssen wir das Essen verrechnen.



# Die Kosten

Eine Mahlzeit kostet Fr. 25.00. Die Gemeinden subventionieren diesen Betrag mit Fr. 9.00, so dass Ihnen Kosten von Fr. 16.00 pro Essen inklusive MwSt. in Rechnung gestellt werden.

Personen, die aufgrund einer altersbedingten Einschränkung, einer Krankheit oder eines Unfalls nicht mehr selber für sich kochen können, haben Anrecht auf eine gemeindliche Subventionierung. Bei Unklarheiten kann dies mit einer ärztlichen Verordnung bestätigt werden.

---

# Die Anmeldung

- Rufen Sie uns an.
- Lassen Sie sich über das Vorgehen beraten.
- Informieren Sie uns über Diätvorschriften, über Allergien und besondere Vorlieben.
- Teilen Sie uns ihre genaue Adresse mit.



## Wichtige Daten

### **Chlösterli Unterägeri**

6314 Unterägeri  
(Bürozeiten Montag bis Freitag)



Telefon 041 / 754 66 00



Fax 041 / 754 66 04



Mail [mahlzeitendienst@chloesterli.ch](mailto:mahlzeitendienst@chloesterli.ch)



### **Telefon Küche (täglich)**

041 / 754 66 08  
von 07:00 Uhr bis 10:45 Uhr  
und 13:00 Uhr bis 19:00 Uhr

*sich wohlfühlen!*