



Echo vom

Chlösterli

Neues von der Trägerschaft

Am 10. Juli traf sich der Stiftungsrat zu seiner dritten Sitzung in diesem Jahr. Wie jedes Jahr wird an der Juli Sitzung auf das erste Halbjahr zurückgeblickt.



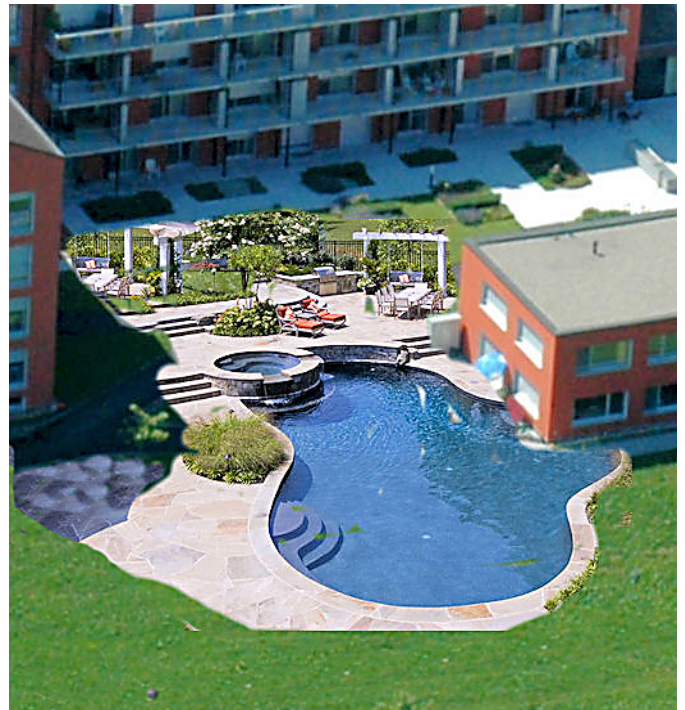
Halbjahr 2014

Dank der hohen Bettenbelegung anfangs Jahr gab es trotz der sehr tiefen Belegung von April und Mai, wo zum Teil bis fünf Betten nicht besetzt waren, einen Ausgleich. Durch die Zunahme der Eintritte im Juni und anfangs Juli, sowie durch die Einführung des Ferienbettangebotes, ist der Stiftungsrat zuversichtlich, dass wir ein ausgeglichenes Betriebsjahr erreichen.

Pflegekosten 2015

Bereits sind die Verhandlungen mit der Gemeinde Unterägeri betreffend

Pflegekosten für das Jahr 2015 abgeschlossen. Nach intensivem Abwägen diverser Punkte war man sich einig, dass die Pflegekosten für das Jahr 2015 nicht angehoben werden. Ebenfalls bleiben die Betreuungskosten (Kosten, die der Bewohner die Bewohnerin selber übernehmen muss) gleich wie 2014. Da die Grundtaxe nicht Bestandteil dieser Verhandlungen ist, kann betreffend einer Anpassung zum jetzigen Zeitpunkt noch keine Aussage gemacht werden.



Ferienplatz

Seit Frühjahr stellen wir fest, dass die Nachfrage nach Plätzen neuerdings sehr schwankend ist. Für die Zukunft besteht unserer Meinung nach, kantonal gesehen, ein Überangebot an Pflegeplätzen. Aus diesen

Gründen beauftragte die Trägerschaft die Geschäftsleitung, sich mit den Details betreffend Ferien- und Entlastungsplätzen zu befassen. So konnte der Stiftungsrat zur Kenntnis nehmen, dass im Chlösterli ab Mitte Juli in zwei Zweizimmereinheiten, mit je zwei Zimmer für zwei Damen und für zwei Herren, terminierbare Ferienplätze eingerichtet werden. Die Kosten in diesem Jahr werden anhand der bestehenden Taxordnung in Rechnung gestellt. Ab dem Jahr 2015 werden diese separat aufgeführt. Bis zu diesem Zeitpunkt sollte auch das „Nützliche und Informatives für Feriengäste“ in der definitiven Fassung vorliegen.



Nützliches und Informatives für Feriengäste



Sehr geehrter Feriengast,

In Absprache mit Ihrem Ehepartner, Ihren Angehörigen, mit Bekannten oder Nachbarn und/oder ... haben Sie beschlossen, ein paar Tage oder auch einige Wochen im Chlösterli zu verbringen. Die Zielsetzung ist klar, es sind Ferien und nach

Entlastungsplatz

„Ambulant vor stationär“ - Mit diesen Worten wird in den letzten Jahren vermehrt für die Pflege und Betreuung zu Hause geworben. Angehörige und Bekannte leisten bei der Pflege zu Hause eine riesengroße Arbeit. Leider blieb es bis jetzt nur bei den Worten „ambulant vor stationär“, denn Leistungen und konkre-

te Unterstützung von der öffentlichen Hand konnte man vergeblich suchen. Mit der Gemeinde Unterägeri wurde nach einer innovativen Idee gesucht, mit welcher die Angehörigen wirklich unterstützt werden und welche mit den neuen Ferienzimmern auch problemlos umgesetzt werden kann. Untenstehend der Beschluss des Gemeinderates, welcher die Idee „ambulant vor stationär“ unterstützt.



Unterstützung der Gemeinde Unterägeri

Die Gemeinde Unterägeri fördert bewusst die Unterstützung für pflegende Angehörige. Damit die Kosten für einen Entlastungsplatz nicht auch noch die persönlichen Finanzen belasten, werden ausschliesslich für Einwohnerinnen und Einwohner, welche ihren Wohnsitz mindestens 2 Jahre in Unterägeri haben, in der Chlösterlirechnung direkt Fr. 100.-- pro Tag abgezogen und der Einwohnergemeinde belastet.

Unabhängig von der Pflegestufe kostet so ein Tag im Chlösterli mit Vollpension, Pflege und Betreuung weniger als Fr. 80.-- pro Tag, welche der Bewohner selber übernehmen muss.

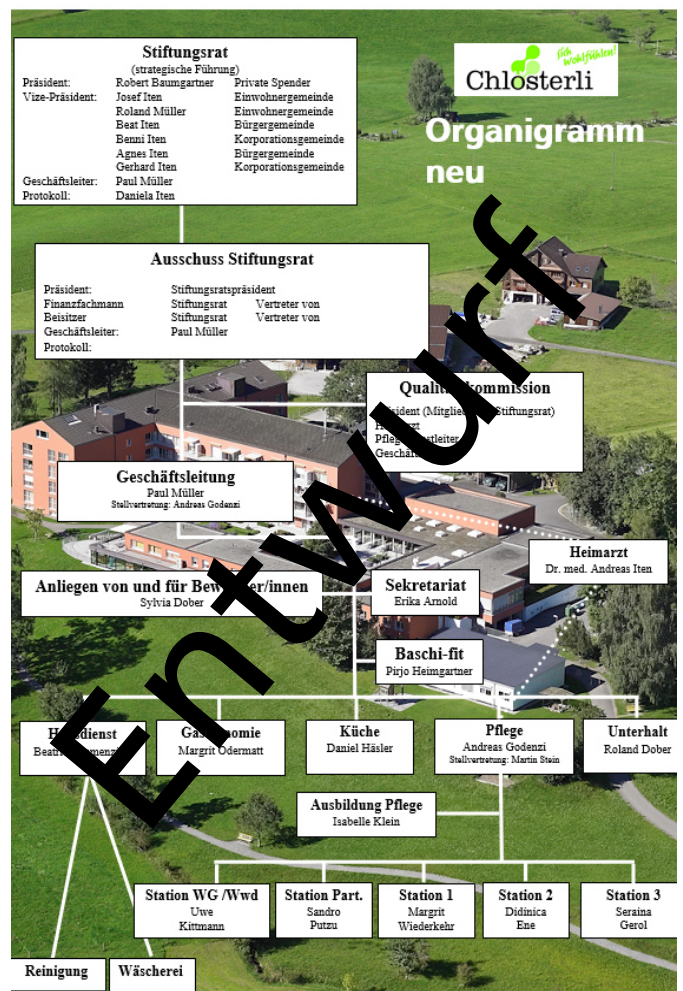
Die Gemeinde Unterägeri übernimmt pro Bewohner für maximal 3 Wochen in einem Jahr die Zusatzfinanzierung für einen Entlastungsplatz.

Mit dieser innovativen Lösung macht Unterägeri als eine der ersten Gemeinden in der Schweiz, einen grossen Schritt zur Entlastung pflegender Angehöriger.

Strukturanpassung Trägerschaft

Wie wir bereits berichteten, wird sich die gesamte Trägerschaft neu organisieren. Nachdem sich der Stiftungsrat im Mai zu einer ausserordentlichen Sitzung getroffen hat, wurde nun das neue Trägerschaftsgerüst präsentiert. Das Hauptmerkmal beim jetzigen Entwurf ist, dass die Heimkommission durch einen Ausschuss des Stiftungsrates ersetzt werden soll. Bereits wurden nun gewisse Details definiert, wie zum Beispiel eine fixierte Sitzungsplanung mit den jeweiligen Traktanden. Erste nötige Rahmenbedingungen, zum Beispiel die Finanzkompetenzen, wurden in die Diskussion aufgenommen. Als

nächster Schritt werden die personellen Ressourcen geprüft und wenn nötig nach zusätzlichen Mitgliedern für den Stiftungsrat gesucht. Die neue Struktur wird auf das Jahr 2015 in Kraft gesetzt.



Der Herr hat zu sich in die Ewigkeit abberufen:

Frau Rosmarie Kaspar

Herr Alois Uhr

Herr Eugen Tschamper

Frau Ursula Steinmann

Frau Silvia Wiget



Man halte die lieben Verstorbenen in guter Erinnerung.

Gedächtnstraining



In den vergangenen Monaten konnte das Gedächtnstraining mit Frau Suzanne Z'Graggen am Donnerstagmorgen nicht mehr regelmässig durchgeführt werden. Aus persönlichen Gründen ist es Frau Z'Graggen nicht mehr möglich das Gedächtnstraining zu organisieren und durchzuführen. Wir nehmen ihre Entscheidung zur Kenntnis, bedauern ihren Weggang jedoch sehr. Über die Jahre hatte sie immer eine schöne Anzahl dankbarer Teilnehmerinnen und Teilnehmer, die neben ihrer fachlichen Kenntnissen auch ihr sonniges Gemüt geschätzt haben.

Wir danken an dieser Stelle Frau Z'Graggen ganz herzlich für die unzähligen interessanten Stunden die sie für unsere Bewohnerinnen und Bewohner zusammen gestellt und durchgeführt hat. Ihr persönlich wünschen wir von Herzen gute Gesundheit und viel Glück und Genugtuung auf ihrem weiteren Lebensweg.



Denksport



jeden
Montagnachmittag

13.15 Uhr im
Aktivitätenraum

Wir gratulieren



im August
herzlich zum Geburtstag:

2. August
Frau Irene Brandenberger

3. August
Frau Josefine Staub

5. August
Frau Gertrud Wyss

9. August
Frau Alice Aeschlimann

15. August
Frau Luise Flückiger
Frau Victoria Meier



16. August
Herr Georg Meier

17. August
Frau Helene Zürcher

20. August
Frau Maria Studer

21. August
Frau Netta Meier

22. August
Herr Paul Iten
Herr Hugo Binzegger



Wir wünschen den
Jubilarinnen und den Jubilaren
ein schönes Fest und viel Glück
im neuen Lebensjahr.

Reiselust

Jedes Jahr so um den August,
meldet sich die Reiselust.
Sogar uns Alten wird empfohlen
wir sollten uns erholen.

Ja, reisen, das ist ein Genuss
den man auch erleben muss.
Gross soll die Reise gar nicht sein,
die schöne Schweiz ist ja so klein.

Es kommt auf die Gesellschaft an
mit der man dies
bewundern kann.
Zusammen hören wir Geschichten
und wissen selbst viel
zu berichten.

Der Alltag wird dann hell und klar
man sagt sich
s'war doch wunderbar.

Derbie,
muess mer ganz ehrlich si!
Am schönsten ischs im Chlösterli.

Ida Reichlin



Foto © DÖCRABE Media - Fotolia.com

-lich willkommen

Wir begrüssen als neue
Bewohnerinnen und Bewohner
im Chlösterli

Herr Hugo Binzegger

Herr Heinrich Dittli

Frau Therese Dittli

Frau Silvana Iten

Herr Walter Kälin

Frau Elsy Pfister

Frau Vyovanh Schläpfer

Frau Ursula Steinmann

Frau Gertrud Wyss

Wir wünschen ihnen einen
schönen Aufenthalt und freuen
uns auf die gemeinsame Zeit.

Pferdewagenfahrten

Auch diesen Sommer lassen wir
uns einen Nachmittag lang mit
Pferdestärken durch das schöne
Ägerital „gutschieren“. Jeweils
um 13.15 Uhr ist Abfahrt.

Mittwoch, 6. August 2014

Mittwoch, 13. August 2014

Mittwoch, 20. August 2014

Mittwoch, 27. August 2014



Monatsagenda ohne wöchentliche Aktivitäten



Freitag, 1. August
ab 14.30 Uhr
Muulörgeler vom Ägerisee

16.00 Uhr
**Film der Bewohnerferien
von Herisau**

im Mehrzwecksaal

17.00 Uhr
**Apero anschliessend
Nachtessen**

Mittwoch, 6. August 
Kutschenfahrt in der Umgebung

bei Schlechtwetter

Spiespass mit Wii

13.00 Uhr
in der Nellystube

Jassen
nach dem Nachtessen
in der Cafeteria

Freitag, 9. August
Reformierter Gottesdienst*
10.15 Uhr in der Kapelle

**Tagesausflug
Brunnen-Treib-Seelisberg**



9.45 Uhr
Abfahrt

Mittwoch, 13. August
Kutschenfahrt in der Umgebung

bei Schlechtwetter

Spiespass mit Wii


13.00 Uhr
in der Nellystube

Jassen
nach dem Nachtessen
in der Cafeteria



Freitag, 15. August
Katholischer Gottesdienst *
in Unterägeri

9.30 Uhr Abfahrt

Sonntag, 17. August 
**Frühschoppenkonzert mit
den Bergwaldmusikanten ***
ab 10.30 Uhr bis 12.30 Uhr
Verpflegung vom Grill und Salate

Dienstag, 19. August
Kochen für Bewohner



9.00 Uhr
im Aktivitätenraum

Mittwoch 20. August
Bierbrauen

9.00 Uhr
im Aktivitätenraum

Kutschenfahrt in der Umgebung

bei Schlechtwetter

Spiespass mit Wii

13.00 Uhr
in der Nellystube

Jassen
nach dem Nachtessen
in der Cafeteria

Donnerstag, 21. August
Lismi Atelier

14.30 Uhr
Aktivitätenraum

Freitag, 22. August
Katholischer Gottesdienst*
10.15 Uhr in der Kapelle

**Erlebniswelt Muotathal
Besuch der Husky-Lodge**



13.30 Uhr
Abfahrt

Dienstag, 26. August

Geburtstagsessen

11.30 Uhr Abfahrt

Singen

14.30 Uhr

im Aktivitätenraum



Mittwoch, 27. August

Kutschenfahrt in der Umgebung

bei Schlechtwetter

Spielspass mit Wii

Mittwoch, 27. August

Spielspass mit Wii

13.00 Uhr

in der Nellystube



Jassen

nach dem Nachtessen
in der Cafeteria

Donnerstag, 28. August

Flicken

13.30 Uhr im Aktivitätenraum

Maria Widmer liest aus: „Frauen über 80 erzählen“



14.30 Uhr

in der Nellystube

Freitag, 29. August

Katholischer Gottesdienst*

10.15 Uhr in der Kapelle

Ausflug auf die Sattellegg

13.30 Uhr Abfahrt

Samstag, 30. August

Konzert der Ländlerband *

Theres Niggli

15.30 Uhr Mehrzwecksaal

*** öffentlich**

Fest Maria Himmelfahrt

Freitag, 15. August

Zusammen mit der Dorfbevölkerung feiern wir einen Gottesdienst in der Kirche Unterägeri. Es besteht die Möglichkeit eines Friedhofbesuches.

Nach dem Gottesdienst findet ein gemeinsamer Aperó mit der Bevölkerung statt.



Bitte im Sekretariat anmelden.

Geburtstagsessen

Wir freuen uns, die August-Jubilarinnen und Jubilare am

Dienstag, 26. August

zum gemeinsamen Essen einzuladen.

Frühschoppenkonzert mit den Bergwaldmusikanten Ägerital



Sonntag, 17. August 2014
von 10.30 Uhr bis 12.30 Uhr

Für den Hunger hat es feine Grilladen und Salate.



BERUFSBILDUNGPLUS.CH



Ausbildungsbetrieb Chlösterli

Jeweils im August beginnen die neuen Lehrverhältnisse. Das Chlösterli ist dankbar dass wir alle Lehrstellen besetzen konnten. Wir freuen uns auf die Zusammenarbeit der zukünftigen Berufsleute. Dies sind:

Fachfrau/mann Gesundheit

Frau Kathrin Bischof

Herr Giuliano Croce

Frau Vaanathy Santhakumar

Frau Lena Vetterli

Frau Joana Zuber

Koch

Frau Nicole Meier

Ebenfalls bietet das Chlösterli als Überbrückung oder auch zum den Beruf der Pflege genauer kennenzulernen Praktikumsplätze an. Wir begrüßen folgende

Praktikanten

Frau Leandra Giacomuzzi

Frau Lara Grässli

Frau Lejla Ibranovic

Frau Thevahi Jegasothilingam

Frau Branka Tomic

Wir wünschen allen einen guten Start und freuen uns auf die Zusammenarbeit.

Personelle Mutationen

Eintritte:

Zur Entlastung der Pflegemitarbeitenden haben wir neu an den Wochenenden eine Frühstücksbetreuung eingeführt. Wir dürfen folgende Mitarbeiterinnen in diesem Tätigkeitsbereich begrüßen:



Frau Margrith Elsener

Frau Annelis Iten

Frau Heidi Nideröst

Frau Maria Strehler

Frau Helen Uster

Frau Silvia Züger

Frau Tamara Herb

Austritte:

Herr David Klausen

Koch

Frau Ivana Milicic

Fachfrau Gesundheit

Herr Martin Stein

Stv. Pflegedienstleiter

Ausbildungsverantwortlicher

Lernende FAGE

Frau Karin Schuler

Fachfrau Gesundheit

Herr Simon Wismer

Pflegemitarbeiter

Für ihren Einsatz im Chlösterli danken wir herzlich und wünschen ihnen für die Zukunft alles Gute.