



Sich Wohlfühlen!

Echo vom

Chlösterli



Neues von der Trägerschaft

Am 13. November traf sich der Stiftungsrat zu seiner letzten ordentlichen Sitzung in diesem Jahr.

Risikoanalyse

Wie alle Jahre wird an dieser Sitzung die Beurteilung der Risiken vorgenommen. Gemäss einer festen Liste werden verschiedene Risiken, von Naturkatastrophen bis zur Marktsituation, beurteilt und entsprechende Massnahmen getroffen. Gegenüber dem Vorjahr sind keine grossen Veränderungen festzustellen.

In vielen Institutionen wird beim Eintritt ein Depot erhoben, das Chlösterli hat bis anhin auf ein solches verzichtet. Nun war eine eventuelle Einführung eines Depots ein Diskussionspunkt. Der Hauptgrund, wieso wir allenfalls ein Depot in Betracht ziehen ist, dass gelegentlich die letzte Rechnung, nach einem Todesfall, nicht bezahlt wird und das Chlösterli auf das Geld für die erbrachten Dienstleistungen verzichten muss. Mit der Einführung eines Depots könnten wir eventuell das Geld an eine Bezahlung der letzten Rechnung sicherstellen. In der Diskussion wurden verschiedenste Argumente gegenüber gesetzt. Die Geschäftsleitung wurde beauftragt, sich bei anderen Institutionen zu erkundigen, welche Erfahrungen mit der Erhebung eines Depots gemacht wurden. Anhand diesen Abklärungen

wird zu einem späteren Zeitpunkt bestimmt, ob auch im Chlösterli bei Eintritt ein Depot erhoben wird. Für die Bewohnerinnen und Bewohner, welche bereits im Chlösterli leben, müsste eine zusätzliche Regelung getroffen werden.



Neue Trägerschaft Struktur

Wie wir schon mehrmals berichteten, tritt ab 1. Januar 2015 eine neue Trägerschaftsstruktur in Kraft. Für den Stiftungsrat und Stiftungsratsausschuss wurden die neuen Unterschriftenregelungen bestimmt, damit wir diese rechtzeitig an die entsprechenden Stellen leiten können. Auf dem neuen Organigramm wurde eine Qualitätskommission definiert. Bis zum jetzigen Zeitpunkt sind aber die genauen Tätigkeiten und Aufgaben-

(Fortsetzung auf Seite 2)

(Fortsetzung von Seite 1)

bereiche noch nicht festgehalten. An die Mitglieder dieses Ausschusses wurde nun der Auftrag erteilt, die nötigen Definitionen bis zur Januarsitzung vom 19. Januar 2015 zu erarbeiten.

Taxtool 2016+

In einer Arbeitsgruppe wurde am 7. November 2014, im Rahmen einer Anhörung in Zug, den Trägerschaften der Zuger Institutionen, den Sozialvorsteher, den Gesundheitsdirektion, Heimleitern und Interessierten die neue Berechnungsart vorgestellt. Diese Berechnungsart soll dann im ganzen Kanton eingeführt werden. Der Stiftungsrat Altersheim Chlösterli hat mit einer grossen Delegation an dieser Veranstaltung teilgenommen. Diese Anhörung hatte das Ziel, unklare Punkte nochmals zu erläutern damit man an der anschliessenden Vernehmlassung teilnehmen konnte. Unser Geschäftsleiter Paul Müller war auch Mitglied dieser Arbeitsgruppe. Dadurch konnte er unserem Stiftungsrat noch zusätzliche Informationen geben und aufzeigen, welche Auswirkungen konkret auf das Chlösterli zukommen könnten. An-

hand der Diskussionen und Erläuterungen vertritt der Stiftungsrat die Meinung, dass es unsererseits nicht nötig war, an der Vernehmlassung teilzunehmen.

Mahlzeitendienst

An dieser Sitzung wurden noch einige Details erläutert, welche für eine allfällige Übernahme genauer definiert werden müssten.

Herzlichen Dank

Im beiliegenden Flyer erhalten Sie einen Überblick der Veranstaltungen und Konzerte im Dezember. Wir danken an dieser Stelle allen Beteiligten, Vereinen und Einzelpersonen, welche uns durchs ganze Jahr unterstützen und uns ermöglichen ein solch abwechslungsreiches Programm anbieten zu können. Wir wünschen allen eine friedliche Adventszeit und einen guten Start ins neue Jahr.



Der Herr hat zu sich in die Ewigkeit abberufen:

Frau Gertrud Wyss

Frau Maria Senn

Herr Erwin Glur

Herr Josef Infanger



Man halte die lieben Verstorbenen in guter Erinnerung.

Neue Pflegedienstleitung



Wir freuen uns, per 1. Dezember 2014 die Stelle als Pflegedienstleitung mit Frau Rowena Vanessa Fischer neu besetzen zu können. Als Dipl. Pflegefachfrau HF bringt Frau Fischer gute fachliche Kenntnisse mit, welche sie als Wohngruppenleiterin und durch ihre Mitarbeit in der direkten Pflege sowie als Berufsbildnerin stets aktuell gehalten hat. Frau Fischer kann einige Jahre Führungserfahrung vorweisen und hat sich durch stetige Weiterbildungen für die neue Position gut vorbereitet. Zuletzt absolvierte Frau Fischer den Lehrgang für Institutionsleitungen. Wir sind der festen Überzeugung, dass wir mit Frau Fischer eine Person gewinnen konnten, die uns tatkräftig unterstützt und den Pflegebereich positiv in die Zukunft steuern kann. Wir freuen uns auf die gemeinsame Zeit.

Wir gratulieren

im Dezember
herzlich zum Geburtstag:

4. Dezember:
Frau Louise Wiget

20. Dezember:
**Frau Maria Dittli
Frau Marianne Keller**

24. Dezember: 
Frau Frieda Egli

30. Dezember:
Herr Meinrad Marty

Wir wünschen den
Jubilarinnen und dem Jubilar
ein schönes Fest
und viel Glück
im neuen
Lebensjahr.



Geburtstagsessen

Wir freuen uns, die Dezember-
Jubilarinnen und Jubilare am
Dienstag, 16. Dezember
zu einem feinen Essen einzuladen.
11.30 Uhr Abfahrt



Personelle Mutationen

Eintritte:

Herr Oswald Bühler
Assistent Geschäftsleitung

Frau Rowena Vanessa Fischer
Pflegedienstleiterin

Herr Romeo Putzu
Pflegeteammitarbeiter SRK

Wir wünschen ihnen einen guten
Start und freuen uns auf die
Zusammenarbeit.



-lich willkommen

Wir begrüßen als neue
Bewohnerinnen und Bewohner
im Chlösterli

Herr Paul Zürcher

Herr Hans Dierks

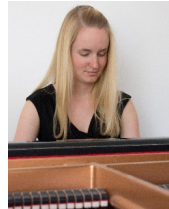
Herr John Morris

Frau Karolina Müller

Wir wünschen ihnen einen
schönen Aufenthalt und freuen uns
auf die gemeinsame Zeit.

Klavierkonzert mit dem Ägeritalorchester und Annina Röllin am Klavier

Donnerstag, 11. Dezember
18.15 Uhr im Mehrzwecksaal



Die Musikstudentin aus
Oberägeri spielt Werke
von W.A. Mozart.

Konzert Mallet Duo Marimba und Xylophon



Donnerstag, 11. Dezember
15.00 Uhr im Mehrzwecksaal

Denktreff

jeden Montagnachmittag



1. Gruppe 13.15 Uhr
 2. Gruppe 14.30 Uhr
- im Aktivitätenraum

Balance-Fit

jeden Dienstag
13.00 Uhr

Anmeldungen im Baschi-Fit

Klavierkonzert 4-händig Duo Accento



Dienstag, 16. Dezember
15.00 Uhr im Mehrzwecksaal

Bewegung & Spiel

jeden Mittwoch
9.00 Uhr



im Mehrzweck-
saal

Kochen für Bewohner

Dienstag, 16. Dezember
9.00 Uhr im Aktivitätenraum

Wir bereiten eine weihnächtliche
Überraschung zu.



Monatsagenda ohne wöchentliche Aktivitäten

Montag, 1. Dezember

**Apéro 20 Jahre
Margrit Wiederkehr**
10.30 Uhr in
der Cafeteria

Dienstag, 2. Dezember

**Klavierkonzert 4-händig
Duo Accento***

15.00 Uhr im Mehrzwecksaal



Mittwoch, 3. Dezember

Weihnachtslotto

13.00 Uhr im Mehrzwecksaal

Film

**„Drei Männer
im Schnee“**

Erich Kästner
18.15 Uhr

im Mehrzwecksaal



Donnerstag, 4. Dezember

Weihnachtskarten Atelier

14.30 Uhr im Aktivitätsraum

Freitag, 5. Dezember

katholischer Gottesdienst*

10.15 Uhr in der Kapelle

Samichlausfeier

15.00 Uhr
im Mehrzwecksaal



**Besuch der
Chlauseletrotte**

18.00 Uhr im Speisesaal

Montag, 8. Dezember

**Panflötenkonzert*
mit der Panflötengruppe
PANeTONE**

16.30 Uhr in der Kapelle



Dienstag, 9. Dezember

Schwimmen im Ländli

13.15 Uhr Abfahrt

Adventssingen

14.30 Uhr im Aktivitätsraum

**Treffen im Advent*
mit Zitherklängen**

18.15 Uhr
in der Cafeteria



Mittwoch, 10. Dezember

Spiespass mit Wii

ab 12.45 Uhr in Gruppen
im Mehrzwecksaal

Donnerstag, 11. Dezember

Lismi Atelier

14.30 Uhr im Aktivitätsraum

**Konzert Marimba
und Xylophon**

mit dem Mallet Duo*

15.00 Uhr im Mehrzwecksaal



**Klavierkonzert
von W.A. Mozart KV 414
Ägeritalorchester mit
Annina Röllin am Klavier***

18.15 Uhr im Mehrzwecksaal



**Freitag, 12. Dezember
reformierter Gottesdienst***

10.15 Uhr in der Kapelle

**Ausflug: Lichterfahrt
mit Kaffeehalt in Walchwil**

18.30 Uhr Abfahrt




Dienstag, 16. Dezember

Kochen für Bewohner

09.00 Uhr im Aktivitätsraum



Dienstag, 16. Dezember 
**Geburtstagsessen der Dezember
Jubilarinnen und Jubilare**
11.30 Uhr Abfahrt

Mittwoch, 17. Dezember
Bier brauen
09.00 Uhr bis 12.00 Uhr im
Aktivitätenraum

**Weihnachtskonzert
reformierter Kirchenchor**
18.15 Uhr in der Kapelle


Donnerstag, 18. Dezember
Flicken
13.30 Uhr im Aktivitätenraum


**Maria Widmer liest
Weihnachtsgeschichten**
14.30 Uhr in der Nellystube

Freitag, 19. Dezember
katholischer Gottesdienst*
10.15 Uhr in der Kapelle

Sonntag, 21. Dezember
**Apérokonzert
mit „Zugerbläch“**
10.30 Uhr
in der Cafeteria



Montag, 22. Dezember
**Weihnachtsfeier
Betreutes Wohnen
Wohngruppe
Wohnä wiä dihei**
17.00 Uhr 

Dienstag, 23. Dezember 
Ökumenische Weihnachtsfeier
16.00 Uhr in der Kapelle

**Hauptfeier
Weihnachten**
17.15 Uhr
im Mehrzwecksaal



Donnerstag, 25. Dezember
Weihnachtsgottesdienst
09.15 Uhr in der Kapelle



Sonntag 28. Dezember
**Weihnächtliche Gesänge mit dem
Ägerital Gesangsquartett ***
16.30 Uhr in der Kapelle

***öffentliche Veranstaltungen**

Voranzeige
1. Januar 2015



**Andacht zum
neuen Jahr**
10.15 Uhr in der Kapelle

Neujahrsapero
11.00 Uhr in der Cafeteria
Alle Bewohnerinnen und Bewo-
hner sind ganz herzlich eingeladen
mit uns auf das Neue Jahr
anzustossen.

