



Echo vom

Chlösterli

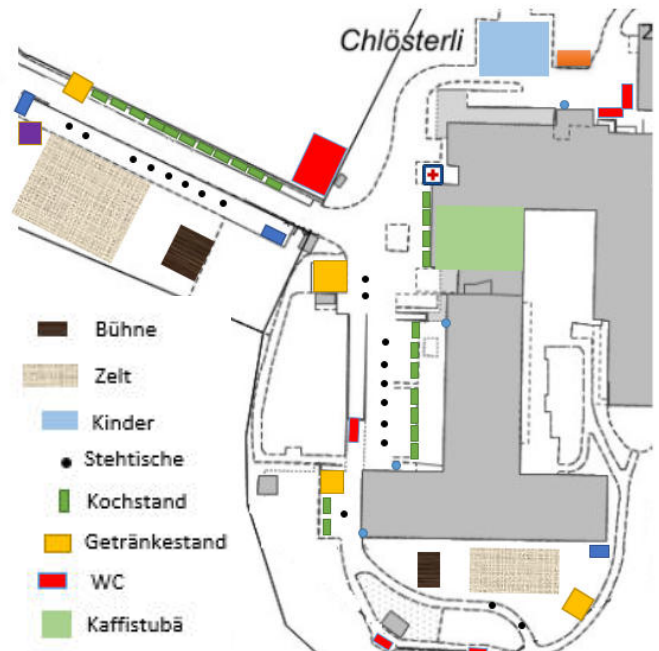


Wir haben im Juli-Echo informiert, dass die Vorbereitungen für den Jubiläumsanlass gut angelaufen sind. Seit dieser Information konnten viele Details geklärt und die entsprechenden Schritte in die Wege geleitet werden. Wir werden in den nächsten Ausgaben des Echos über gewisse Teilbereiche detaillierter informieren. In dieser Ausgabe beleuchten wir vor allem den Bereich der Infrastruktur.

Zelte und Aussenbühnen

Neben der Zufahrtstrasse, auf der Wiese vor dem Muntjakgehege, wird ein Zelt mit rund 700 Sitzplätzen erstellt. Damit unsere Bewohnerinnen und Bewohner mit Rollatoren und Rollstühlen an den Aktivitäten teilnehmen können, wird in einem Teilbereich ein fester Boden verlegt. In diesem Bereich wird ebenfalls eine Bestuhlung mit normalen Stühlen eingerichtet, im Gegensatz zum restlichen Teil, wo Festgarnituren aufgestellt werden. Vor diesem Zelt wird eine grosse Bühne von 10 Meter Breite erstellt, hier finden vor allem die Hauptattraktionen statt. Auf der Wiese zwischen dem südseitigen Bettentrakt und den Papageien / Enten-

reich wird ein zweites Zelt mit rund 300 Plätzen realisiert. Dieses wird vollständig rollstuhl- und rollatoren-gängig sein. Auch hier wird je ein Teil mit normaler Bestuhlung und mit Festgarnituren ausgestattet sein. Vorgelagert befindet sich auch hier eine Bühne.



Kinderattraktionen

Vor dem Kindergartenbereich werden die Attraktionen für die Kinder Platz finden. Je nach Wetter und Angebot haben wir die Zusicherung bekommen, dass wir gewisse Teile der Kindergarteninfrastruktur nutzen dürfen.

Parkplätze

Da mit sehr vielen Besuchern gerechnet wird, aber auch der normale Chlösterlibetrieb aufrecht erhalten

werden muss, ist das Parkieren der Autos eine grosse Herausforderung. Konkret konnte für die Mitarbeitenden, für die Zulieferanten der Vereinsküchen sowie die Künstler eine gute Lösung gefunden werden, damit diese in unmittelbarer Nähe parkieren können. Ebenfalls sind realisierbare, gute Ideen für Besucher vorhanden, welche mit dem Auto anreisen. Sicher sind wir an dieser Stelle jetzt schon dankbar, wenn Einwohnerinnen und Einwohner von Unterägeri nicht mit dem Auto ins Chlösterli kommen.



Verpflegungsstände

Wir dürfen von einer erfreulich grossen Unterstützung durch verschiedenste Vereine ausgehen und werden für ein vielfältiges Angebot 25 Stände erstellen. Diese werden auf der Zufahrt vor dem Mehrzwecksaal und den Parkplätzen vor dem Chlösterli ihren Platz finden.

Getränkestände

Im Aussenbereich werden an vier Orten Getränkestände mit Selbstbedienung eingerichtet. Der grösste dieser Stände wird im Busunterstand platziert. Für die Bewohnerinnen und Be-

wohner wird ein spezieller Service geplant, damit diese auch in den Festzelten bedient werden.



WC Anlagen

Im Aussenbereich werden an mehreren Standorten mobile WC's aufgestellt. Da der Weg ins Chlösterli Innere kurz ist, verzichten wir darauf, im Aussenbereich Rollstuhltoiletten aufzustellen.

Chlösterli als Betrieb

Während des Festanlasses werden die Bewohnerinnen und Bewohner die Möglichkeit haben, sämtliche Darbietungen kulinarisch und kulturell geniessen zu können. Es bestehen schon erste Ideen, wie dies trotz vielen Besucherinnen und Besuchern funktionieren kann. Aus unserer Sicht ist der Schlüssel zum Erfolg der, dass wir an diesen Tagen genügend helfende Hände für die Bewohnerinnen und Bewohner zur Verfügung haben. Wir zählen auf möglichst viele Mitarbeitende, die nur in ganz speziellen Fällen Freitage oder Ferien beziehen können. Zusätzlich werden wir, wie an der GEMA, Unterstützung durch den Zivilschutz des Kantons Zug erhalten.



Persönlich mit der Orthopädin Cordula Iten

**Donnerstag, 24. November
14.30 Uhr im Mehrzwecksaal**

Zeigt her eure Füße, zeigt her eure Schuh...

Haben Sie einen Spreiz-, Senk-, Hohl-, Spitz- oder Plattfuß? Frau Iten arbeitet mit Füßen, mit Schuhen, mit Strümpfen und Bandagen...

Wie hat sie ihren „Traumberuf“ entdeckt? Was hat sie erlebt? Was wünscht sie sich für ihr persönliches Leben? Wir sind gespannt, was sie uns über sich erzählt und welche Fragen Sie haben.

Personelle Mutationen

Eintritte:

Frau Daniela Wohnlich
Pflegeassistentin

Frau Larissa Wyttenbach
Koch

Wir wünschen ihnen einen guten Start und freuen uns auf die Zusammenarbeit.

Austritte:

Frau Selina Bienz
Koch

Frau Livia Birovescu
Pflegefachfrau AKP

Frau Terezinha Wieland
Pfleagemitarbeiterin SRK

Für ihren Einsatz im Chlösterli danken wir und wünschen ihnen für die Zukunft alles Gute.

jeder
kann
mitmachen

Musikantentreff



**Sonntag, 6. November
13.30 - 18.00 Uhr**



Geburtstagsessen

Wir freuen uns, die November-Jubilarinnen und Jubilare am
Dienstag, 29. November 2016
zum gemeinsamen
Essen einzuladen.

Der Herr hat zu sich in die Ewigkeit abberufen:



Frau Margrit Neuenschwander

Frau Beatrice Zehnder

Wir halten die lieben Verstorbenen in guter Erinnerung.

Chlösterli events

Chlösterlitreff 2016

mit Metzgete

Sonntag,
27. November 2016

9.45 Uhr Ökumenischer Gottesdienst
Musikalisch umrahmt mit dem
Jodlerclub Ägerital

11.15 Uhr Musikalische Unterhaltung
mit der Kapelle Urs Brühlmann

11.30 Uhr Reichhaltiges Metzgete-Bufferet

Anmeldung nimmt das
Sekretariat gerne entgegen.
Tel. 041 / 754 66 00

Preise:

Erwachsene
Kinder 7-14 Jahre
Kinder bis 6 Jahre

Fr. 29.00
Fr. 14.00
gratis

Wir gratulieren



im November herzlich
zum Geburtstag:

6. November:

Herr Anton Schüpfer
Herr René Nussbaumer

7. November:

Herr Alois Supersaxo

12. November:

Frau Elsi Iten

15. November:

Herr Remo Nussbaumer

22. November:

Frau Elisabeth Meisinger
Herr Hans Zürcher

28. November:

Herr Andreas Iten



Wir wünschen den Jubilarinnen
und Jubilaren ein schönes Fest und
viel Glück im neuen Lebensjahr.

Racletteplausch



Im November findet auf jedem
Stock ein Racletteplausch statt.
Das heisst, das Raclette wird am
entsprechenden Mittag im betreu-
ten Bereich selber zubereitet. Die
Teilnahme ist freiwillig und dieje-
nigen, die kein Raclette essen
möchten, nehmen das Mittagessen
wie gewohnt ein.

14. November	Parterre
17. November	Wwd / WG
21. November	3. Stock
22. Novebmer	2. Stock
24. November	1. Stock

Anmeldungen nehmen die Abtei-
lungen gerne entgegen.



-lich willkommen

Wir begrüßen als neue
Bewohnerin und Bewohner im
Chlösterli:

Frau Ingeborg Roth
Herr Josef Roth

Wir wünschen ihnen einen
schönen Aufenthalt und freuen
uns auf die gemeinsame Zeit.

Monatsagenda ohne wöchentliche Aktivitäten

Mittwoch, 2. November

Spielspass mit Wii

ab 12.45 Uhr in Gruppen
in der Nellystube

Donnerstag, 3. November

Maria Widmer liest aus: „Chlöpfe mit de Geisle“

von Werner Marti
14.00 Uhr im Mehrzwecksaal

Begegnungsnachmittag mit der Frauengemeinschaft Unterägeri

14.30 Uhr Cafe und Kuchen
in der Cafeteria

Freitag, 4. November

katholischer Gottesdienst*

10.15 Uhr in der Kapelle

Ausflug nach Einsiedeln mit DiaVision

13.30 Uhr Abfahrt



Sonntag, 6. November

Stubetä, Musikanntreff

13.30 - 18.00 Uhr

Montag, 7. November

Sonniges Alter „Komm sing mit“

ab 15.00 Uhr im Mehrzwecksaal

Muulörgeler vom Ägerisee*

15.00 Uhr in der Cafeteria

Konzert Zithergruppe Brilliante*

18.15 Uhr in der Kapelle



Dienstag, 8. November

Schwimmen im Ländli

13.15 Uhr Abfahrt

Deko Nachmittag

14.00 Uhr im Aktivitätsraum

Mittwoch, 9. November

Spielspass mit Wii

ab 12.45 Uhr in Gruppen
im Mehrzwecksaal

Donnerstag, 10. November

Singen

14.30 Uhr im Aktivitätsraum

Freitag, 11. November

reformierter Gottesdienst*

10.15 Uhr in der Kapelle

Martini-Anlass, Fondue-Plausch

in der Maienmatt, Oberägeri
11.30 Uhr Abfahrt



Dienstag, 15. November

Kochen für Bewohner

09.00 Uhr im Aktivitätsraum

Mittwoch, 16. November

Bier brauen

Eile mit Weile spielen

09.00 - 11.30 Uhr

im Aktivitätsraum

Spielspass mit Wii

ab 12.45 Uhr in Gruppen
in der Nellystube

Bilder-Quiz

18.15 Uhr im Mehrzwecksaal

Donnerstag, 17. November

Lismi Atelier

14.30 Uhr

im Aktivitätsraum



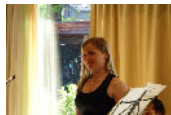
Freitag, 18. November
katholischer Gottesdienst*
10.15 Uhr in der Kapelle

**Ausflug zum Chnusperladen Hug
in Malters**
13.30 Uhr Abfahrt



Sonntag, 20. November
**Konzert Akkordeon und Klavier
mit Anna Bacik und
Sergej Simbirev***

16.30 Uhr
im Mehrzwecksaal



Dienstag, 22. November
Schwimmen im Ländli
13.15 Uhr Abfahrt

Adventsdeko für's Zimmer
14.00 Uhr im Aktivitätenraum

Mittwoch, 23. November
Spielspass mit Wii
ab 12.45 Uhr in Gruppen
in der Nellystube

**Theater Oberägeri
„D'Junggselle-Stüür“**
19.00 Uhr Abfahrt



Donnerstag, 24. November
Flicken
13.30 Uhr im Aktivitätenraum

Persönlich mit Gordula Iten 
14.30 Uhr im Mehrzwecksaal


Freitag, 25. November
katholischer Gottesdienst*
10.15 Uhr in der Kapelle

Sonntag, 27. November 
Chlösterlitreff mit Metzgete*

9.45 Uhr Ökumenischer
Gottesdienst mit dem
Jodlerklub Ägerital
11.30 Uhr reichhaltiges
Metzgete-Bufferet
musikalische Unterhaltung
Kapelle Urs Brühlmann

Montag, 28. November
Kino „Heimatklänge“
18.15 Uhr im Mehrzwecksaal



Dienstag, 29. November 
**Geburtstagesessen der
November-Jubilarinnen und
Jubilare**

11.30 Uhr Abfahrt

Malen
14.30 Uhr im Aktivitätenraum

Mittwoch, 30. November
Spielspass mit Wii
ab 12.45 Uhr in Gruppen
im Mehrzwecksaal

Senioren-Höck im Sonnenhof*
Chlaus-Höck
mit Samichlausbesuch
13.15 Uhr Abfahrt



öffentlich *