

Echo vom

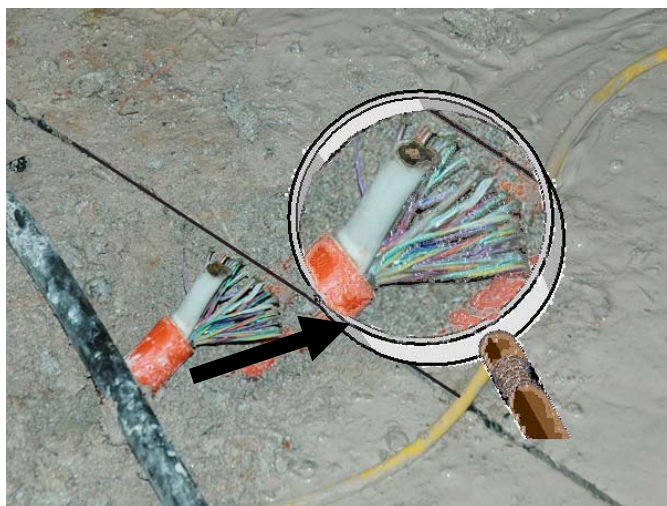
Chlösterli



Einbauarbeiten Lift

Wie wir bereits informierten, beschloss der Stiftungsrat einen neuen Lift zu realisieren, um eine bessere und effizientere Nutzung der Wohngruppen zu erreichen. Dieser Lift wird im vorderen Teil des Bastelraumes eingebaut und erschliesst die obere und untere Wohngruppe. Aus technischen und finanziellen Gründen wird darauf verzichtet, dass dieser neue Lift auch für die unterste Kellerebene zugänglich ist. Die Ausführung sieht vor, dass im vordersten Teil, in welchem die Küche war, der eigentliche Lift einbaut wird. Aus diesem Grund wird künftig der Bastelraum nur noch bis zur Schiebewand nutzbar sein. Die bestehende Küchenkombination wird nun hinter diese Wand versetzt. Bei Bedarf kann die Schiebewand aber geöffnet werden, um über die nötigen Geräte für das Bewohnerkochen zu verfügen.

Ende August wurden diese Arbeiten in Angriff genommen. Als erstes wurde die Kombination entfernt, ebenso mussten diverse Installationen von Strom und Lüftung umgelenkt werden. Nachdem diese Arbeiten abgeschlossen waren, wurde im künftigen Liftschacht der Unterlagsboden beseitigt. Als nächstes wurden die nötigen Öffnungen erstellt. Aus Emissionsgründen (Staub und Geräusche) werden, falls möglich, die Ausbrüche herausgefräst und nicht herausgebrochen. Da meistens von älteren Gebäuden nicht mehr alle Pläne vorhanden sind, besteht auch immer ein gewisses Risiko, dass eine Leitung beschädigt wird. Auch bei unseren Ar-



beiten wurde dies bestätigt. So durchtrennte man eine Hauptleitung für Telefon und Rufanlage mit ca. 100 Drähten. Da wir schon seit längerer Zeit ein Parallelsystem mit Funk besitzen, hielt sich der Schaden in einem kleineren Rahmen, welcher in
(Fortsetzung auf Seite 2)

nerhalb nützlicher Zeit repariert werden konnte, sodass wieder die optimale Sicherheit gewährleistet war. Im September wird anschliessend die neue tragende Wand betoniert, sowie der restliche Liftschacht gemauert. Aus diesem Grund werden je nach Bauintensität das Basteln, das Turnen oder auch das Gedächtnistraining in anderen Räumlichkeiten durchgeführt. Wir sind zuversichtlich, dass bis Ende September die lärmintensiven und schmutzigen Arbeiten zum grössten Teil abgeschlossen sind.

Personelle Mutationen

Austritt:

Frau Patricia Strüby
Frühstückbetreuung

Für ihren Einsatz im Chlösterli danken wir und wünschen ihr für die Zukunft alles Gute.

Mittwoch, 12. September



Die Hörberatung Born ist von 13.30 - 15.30 Uhr im Mehrzweckraum anwesend.

Nach Voranmeldung wird Ihnen eine kostenlose Reinigung, eine Beratung und eine Kontrolle ihres Gerätes gemacht.



Geocaching - ein Spass für die ganze Familie

"Geocaching" ist ein Freizeitspass, bei welchem jemand, ausgerüstet mit einem GPS-Empfänger und Koordinaten, welche man im Internet findet, auf die Suche geht um nach dem versteckten Schatz zu suchen.

Neu ist auch im Chlösterli für einige Monate bei den Papageien ein Posten untergebracht, resp. aufgestellt. Falls in nächster Zeit immer wieder „suchende“ Personen bei den Papageien anzutreffen sind, handelt es sich um Teilnehmer die an diesem Spiel mitmachen.

Podologie

Jeden Dienstag



Anmeldungen für eine Behandlung richten Sie bitte an das Sekretariat.

Näh- und Flickservice

Donnerstag, 20. September



von den freiwilligen Helferinnen

Bewegung und Spiel



Jeden Mittwoch
09.00 Uhr **neu** im
Mehrzweckraum



-Willkommen

Wir begrüßen als neue
Bewohnerinnen im Chlösterli

Frau Charlotte Troglia

Frau Frieda Nussbaumer

Wir wünschen ihnen einen
schönen Aufenthalt und freuen uns
auf die gemeinsame Zeit.

Geburtstagsessen

Wir freuen uns, die September-
Jubilarinnen und Jubilare am

Dienstag, 25. September

zum gemeinsamen
Essen einzuladen.



Mittwoch, 12. und 26. September

Spiespass mit Wii

ab 12.45 Uhr in Gruppen

Neu in der Nellystube !!!



Jassabend

nach dem Nachtessen
in der Cafeteria

Zuger Alphornvereinigung

Montag, 24. September



Ständchen nach
dem
Nachtessen im
Innenhof

Wir gratulieren

Im September herzlich
zum Geburtstag:

5. September:

Herr Norbert Cerletti

Frau Carla Iten

9. September:

Frau Ottilia Elsener

10. September:

Herr Guido Gubser

Herr Stefan Kälin

26. September:

Herr Paul Kleiner

Frau Doris Steiner

27. September:

Frau Margrit Lustenberger

28. September:

Frau Frieda Nussbaumer



Wir wünschen den
Jubilarinnen und den
Jubilaren ein schönes
Fest und viel Glück im
neuen Lebensjahr.

Altersnachmittag

27. September, 14.00 Uhr

Die Hobbykoch-
Männer der Rötel-
chuchi aus Unterä-
geri stellen sich
vor und verwöh-
nen uns mit ihren
Kochkünsten.



Klavierbegleitung: M. Püntener

Aktivitäten im September



Chlösterli



**Pfeffriges
im Chlösterli**



**Sonntag,
30. September 2012**
von 11.30 Uhr bis 13.30 Uhr



Grosses Buffet mit
verschiedenen Wildpfeffern

Preis für Erwachsene Fr. 28.00
Preis für Kinder (6 bis 12 Jahre) Fr. 12.00

Anmeldungen nimmt das
Sekretariat gerne entgegen.
Tel. 041 / 754 66 00

Musikalische Unterhaltung mit
Handorgelduo Mächler/Sidler mit
Anna-Maria Stadelmann am Bass



Ausflüge

Im September sind folgende
Ausflüge geplant:

7. September:
Ganztages-
ausflug auf die
Göscheneralp



21. September:
Husky-Lodge Muotathal



Rotkreuzausflug

**Donnerstag,
13. September**

Abfahrt ist um
13.00 Uhr

ins luzernische Seetal mit einem
Kaffee- und Kuchenhalt im
Klosterkafi Baldegg



Männerchor Unterägeri



Ständchen am
**Dienstag,
18. September**
18.30 Uhr
im
Mehrzwecksaal

Gedächtnistraining

Mit Suzanne Z'Graggen

Jeweils am Donnerstag um
9.00 und 10.00 Uhr im
Mehrzweckraum

Gottesdienste

Sonntag, 2. September, 09.15 Uhr
reformierter Gottesdienst

Freitag, 7. September, 10.15 Uhr
katholischer Gottesdienst

Freitag, 14. September, 10.15 Uhr
reformierter Gottesdienst

Freitag, 21. September, 10.15 Uhr
katholischer Gottesdienst

Freitag, 28. September, 10.15 Uhr
katholischer Gottesdienst

Täglich 17.00 Uhr Rosenkranz