

Echo vom Chlösterli



Der neue Bus ist da

Im Rahmen einer kleiner Feier konnten die Bewohnerinnen und Bewohner am 19. März 2005 den neuen Chlösterlibus einsegnen. Die Grösse des Fahrzeuges imponierte allen. Er bietet Platz für 6 Rollstühle und zusätzlich 6 Begleitpersonen.

Ebenfalls ist die Höhe des Fahrer- raums so bemessen, dass man sich

nicht mehr gebückt im Innern fortbewegen muss. Auch das Reisen in sommerlichen Temperaturen wird nun angenehmer, da der neue Bus über eine zusätzliche Klimaanlage verfügt. Zudem sind in diesem Fahrzeug die neusten Sicherheitsmassnahmen bereits eingebaut, wie z.B., dass die maximale Höchstgeschwindigkeit bei 100 Stundenkilometer geregelt wird und dass sämtliche Fahrzeugbewegungen registriert werden. Durch diese Anpassungen darf dieses Fahrzeug auch im Ausland verkehren.

Wie effizient wir nun sind, hatte sich bereits beim Transfer zum Maienmattfest am Nachmittag gezeigt. Früher hatten wir rund 1 1/2 Stunden für den Transport inklusive eines Car benötigt, in diesem Jahr nur mit Chlösterlifahrzeugen weniger als eine Stunde. Wir freuen uns über die neuen Möglichkeiten.

Neues aus der Küche

Ab dem 11. April besteht die Möglichkeit, dass die Bewohnerinnen und die Bewohner über zusätzliche Menüs auswählen können. Ab diesem Zeitpunkt werden im Speisesaal neben dem normalen Menü von Montag bis Freitag jeden Tag noch zwei zusätzliche Menüs (Wochenhits) zur Auswahl stehen. Diese Wochenhits können gemeinsam mit dem Nachtessen in der Vorwoche

bestellt werden. Mit diesen Wochenhits können wir ebenfalls

vermehrt Spezialitäten in den Menüplan einbauen. Wir hoffen auf einen guten Anklang und wünschen jetzt schon - En Guetä!





Der Sommer naht

Mit der wärmeren Zeit beginnt das Bedürfnis, dort wo es möglich ist, auf den Balkonen der Sonne zu frönen. Damit dies richtig genossen werden kann, benötigt man in der Regel einen bequemen Liegestuhl und eventuell auch einen Sonnenschirm. Da die Wünsche nach solchen Gegenständen sehr verschieden sind, hat das Chlösterli kein Lager oder Sortiment von Sommerartikeln, denn das würde den Rahmen sprengen. Aus diesem Grund bitten wir die Bewohnerinnen und Bewohner oder die Angehörigen sich die nötigen Sommerutensilien selber zu besorgen. Vielen Dank.



Qualitätsanalyse im Chlösterli

Aufgrund des neuen Krankenversicherungsgesetzes (KVG) sind alle Alters-, Pflege- und Krankenhäuser verpflichtet, Massnahmen zur Qualitätssicherung durchzuführen. Das Ziel dieser Massnahmen ist, den Bewohnerinnen und Bewohnern weiterhin eine optimale Betreuung zu wirtschaftlichen Preisen und den Mitarbeiterinnen und Mitarbeiter einen fortschrittlichen Arbeitsplatz anzubieten und sicherzustellen.

Das Chlösterli hat sich für das Qualitätssystem OptiHeim entschieden und die Firma **Tertianum** OptiSysteme AG mit der 2. Durchführung (Kontrollanalyse) der Qualitätsüberprüfung beauftragt. OptiHeim ermittelt die Qualität aufgrund von Fragebogen. Zielgerichtet werden unterschiedliche

Personengruppen befragt. Die Resultate der Umfrage und weitere Daten werden ausgewertet und ermöglichen inner- sowie überbetriebliche Vergleiche. Die gesamtheitliche Leistungsbilanz bildet die Grundlage für die Planung von Optimierungsmassnahmen.

Tertianum OptiSysteme AG wird eine Auswahl aus den verschiedenen Beurteilerkategorien (Bewohner, Angehörigen und Bezugspersonen, Mitarbeiterinnen und Mitarbeiter, Heimleitung, Betriebskommission und Aussenstehende) vornehmen und diesen Personen im Mai 2005 einen Fragebogen zustellen. Wir bitten Sie, an der Umfrage teilzunehmen.

Wir freuen uns auf die ausgewerteten Resultate und danken Ihnen.



Personelle Mutationen

Eintritte:

Frau Savic Ruzica
Hausdienstangestellte


Frau Yvonne Iten
Köchin

Wir begrüssen sie herzlich und wünschen ihnen bei der neuen Aufgabe viel Freude und Genugtuung.

Austritt:

Frau Evica Jaye
Pflegefachfrau

Wir danken ihr für den Einsatz und wünschen ihr für die Zukunft alles Gute.





- Willkommen

Herr Emil Burkhard

Frau Maria (Migi) Iten-Iten

Wir wünschen ihnen einen schönen Aufenthalt und freuen uns auf die gemeinsame Zeit.

Wir gratulieren

im April feiern folgende Bewohnerinnen und Bewohner ihren Geburtstag:

3. April:
Frau Emma Wittwer

4. April:
Frau Klara Meier

Herr Johann Furger

5. April:
Frau Madeleine Romier

25. April:
Frau Assunta Kruse

Wir wünschen den Jubilarinnen und dem Jubilar ein schönes Fest und viel Glück im neuen Lebensjahr.



Geburtstag-Essen

Dienstag, 26. April

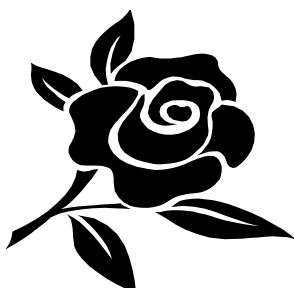
Wir freuen uns alle April-Jubilarinnen und den Jubilar zu diesem gemeinsamen Essen einzuladen.



Podologie - Frau von Flüe

Jeden Freitag

Anmeldungen für einen Besuch richten Sie bitte an das Büro.



Der Herr hat zu sich in die Ewigkeit abberufen:

Frau Anna Maria Haupt

Frau Elisabeth Iten

Man behalte die lieben Verstorbenen in guter Erinnerung.

Aktivitäten im April

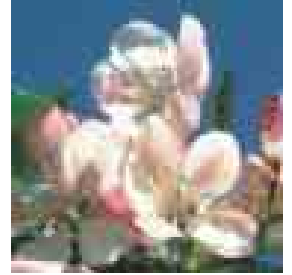
Quer

Montag, 11. April

14.30 Uhr in der Nellystube

Diskussionsrunde über Aktualitäten, Neuigkeiten oder Verbesserungsmöglichkeiten.

Ausflüge



Folgende Ausfahrten sind für den April geplant:

8. April: **Etzel-Feusisberg**

15. April: **Rund um d'Rigi**

22. April: **Blueschtfahrt**

29. April: **Einsiedeln**

Die Anmeldung für diese Ausflüge nimmt das Sekretariat gerne an.

Film



650 Jahre Stadt Zug

Dienstag, 12. April, 14.00 Uhr
in der Nellystube

„Die goldenen 20er Jahre“

Jungbrunner Theater:

am Altersnachmittag vom

Mittwoch, 27. April, 14.00 Uhr
in der Aula Unterägeri

Modeschau

Mittwoch, 20. April, 14.00 Uhr

im Alterswohnheim Mütschi in
Walchwil. Abfahrt ab Chlösterli um
13.00 Uhr

Coiffeur

Frau Gallinelli Jeden Donnerstag
Frau Lienhard Jeden 2. Mittwochm.

Näh- und Flickservice von den freiwilligen Helferinnen
Donnerstag: 7. April

Weitere Veranstaltungen, Aktivitäten sowie die Gottesdienstordnung entnehmen Sie bitte dem Wochenspiegel.