

Echo vom Chlösterli

Die Bautätigkeiten schreiten voran



Neuer Bettentrakt

Die Aushubarbeiten konnten bei idealem Wetter sehr zügig vorgenommen werden. Entgegen unseren Informationen, welche wir auch an die Bewohnerinnen und Bewohner weitergegeben haben, wurde der Untergrund mit Pfählen gefestigt. Man verwendete nicht ein Bohrsystem, sondern ein konventionelles Rammsystem. Diese Arbeiten verursachen grosse Lärmimmissionen sowie

Erschütterungen im ganzen Haus. Wir entschuldigen uns für diese Belastungen und die Fehlinformation. Die genauen Ursachen für diese Fehlplanung werden noch geprüft, damit solche Ärgernisse in Zukunft vermieden werden können. Uns ist bewusst, dass Bautätigkeiten immer mit Unannehmlichkeiten verbunden sind, wollen diese aber auf ein Minimum beschränken. Im Monat Juni wird der gesamte Boden bereits betoniert sein.

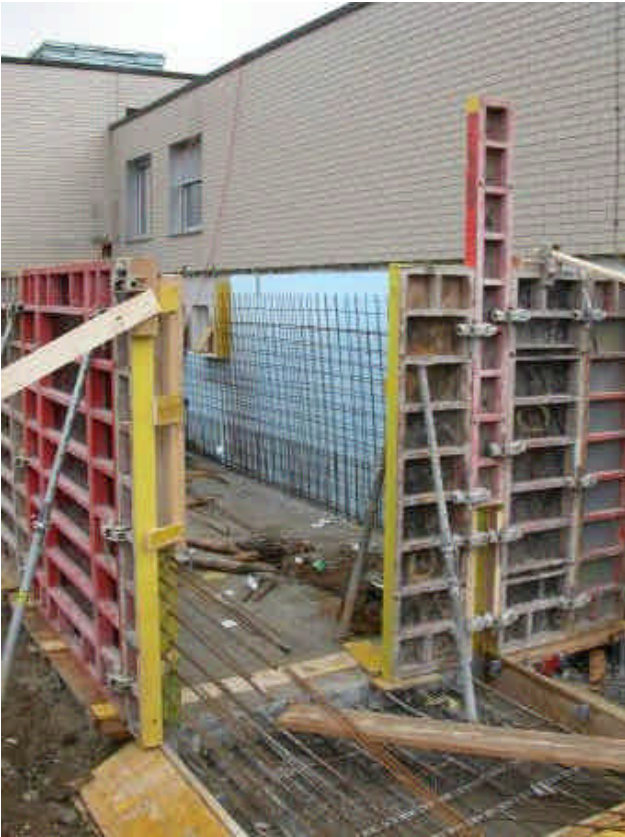
Kanalisation

Die über dreissigjährige Kanalisation ist an einigen Stellen in einem sehr schlechten Zustand. Es wurde beschlossen, unter dem jetzigen Gebäude eine neue Leitung einzuziehen. Diese Tätigkeiten wurden bereits im Mai ausgeführt. Unter dem Chlösterli wurde mittels Bohr-/ Presssystem eine 90 Meter lange neue Kanalisationsleitung eingezogen.



Personalbereich

Nachdem die Untergrundfestigungen vorgenommen wurden, ist bereits die Bodenplatte betoniert worden. Momentan werden die Seitenwände eingeschalt und betoniert. Die Decke über dem neuen Personaleingangsbereich und die Seitenwände werden ebenfalls im Juni erstellt.



Retention

Da wir durch den Neubau mehr Dachflächen sowie Parkplätze erhalten, würde bei Gewittern und starkem Regen viel zusätzliches Wasser innert kürzester Zeit unkontrolliert in die Bäche abfließen was zu kurzfristigen Überflutungen führen könnte. Dass dies nicht passiert, wurden wir mit der Baubewilligung mit der Auflage verpflichtet, ein Rückhaltebecken zu erstellen; ein Dosierungssystem mit einem Zwischenspeicher. Das plötzlich anfallende Wasser wird gesammelt und allmählich dem Bach zurückgeführt. Der Stif-

tungsrat hat sich für ein unterirdisches System entschieden. Dass dieser unterirdische „Tank“ realisiert werden kann, muss aber vorerst ein Gutachten des jeweiligen Grundwasserspiegels erstellt werden. Wenn dieses positiv ausfällt, werden die Aushubarbeiten Mitte Juli östlich vom Wohngruppentrakt in Angriff genommen.

Innenhof

Der Durchgang zu den Pflegegruppen sowie der Laubenhof wurde abgebrochen und die Konsolen für den neuen Kreuzgang erstellt. Damit diese mit den jetzigen Gebäudeteilen eine feste Einheit bilden, mussten diese durch Eisenverstrebungen stabilisiert werden. Ebenfalls wurde die neue Betondecke angeschlossen. Die Metallbauarbeiten werden im Monat Juni in Angriff genommen.



Nachwuchs

Wir gratulieren Frau Monika Vasques (Pflegegruppen) und ihrem Mann zur Geburt ihres Sohnes Filipe. Wir wünschen der jungen Familie alles Gute und viel Freude



Näh- und Flickservice von den freiwilligen Helferinnen im 1. Stock

Donnerstag: 5. Juni
Donnerstag: 26. Juni



Geburtstag-Essen



Alle Juni-Jubilare sind

Mittwoch, 25. Juni
zum Geburtstag-Essen eingela-
den. Abfahrt um 11.30 Uhr beim
Eingang

Wir gratulieren

Im Juni
herzlich zum Geburtstag:

14. Juni

Herr Walter Kneubühler

19. Juni

Frau Rosa Waser

Frau Anna Treichler

21. Juni

Herr Josef Iten

25. Juni

Frau Silvia Schmidli

28. Juni

Frau Anna Hürlimann

Wir wünschen
den Jubilarinnen
und den Jubila-
ren viel Glück im
neuen Lebensjahr.



Personelle Mutationen

Eintritte:

Paulin Petru Giurgi
Krankenpfleger

Radica Nikitic
Hausdienst-Angestellte

Wir begrüßen sie herzlich und
wünschen ihnen bei der neuen
Aufgabe viel Freude und
Genugtuung.

Austritt:

Livia Birovescu
Krankenschwester

Wir danken ihr für den Einsatz
und wünschen ihr für die Zukunft
alles Gute.

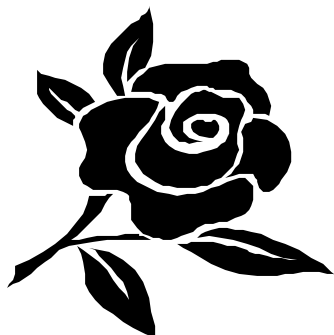


Pedicure Baumann

Montag: 23. Juni

Dienstag: 24. Juni

Anmeldungen für einen Pedicu-
rebesuch richten Sie bitte an die
Pflegeabteilung.



Der Herr hat zu sich in die Ewigkeit abberufen:

Frau Johanna Iten-Roth
Herr Josef „Seppi“ Henggeler

Man halte die lieben Verstorbenen in guter
Erinnerung.

Aktivitäten im Juni



Wanderung ins **Birkenwäldli**

Dienstag: 3. Juni
Aufbruch ab Chlösterli 13.30 Uhr

Ausflüge



Im Juni sind folgende Ausflüge geplant:

6. Juni: Gottschalkenberg

13. Juni: Rapperswil Kinderzoo

20. Juni: Türlensee

27. Juni: Schwyz/Brunnen

Ihre Anmeldung nimmt das Sekretariat gerne entgegen.

Höfner-Tour

Donnerstag, 19. Juni

Ständchen der Höfner Tour Musik
am Nachmittag bei Geri Merz

Konzert



Montag, 16. Juni, 18.30 Uhr

spielt die Beginners Band von der
Musikschule Unterägeri unter der
Leitung von Herr Peter Burren



Montag, 23. Juni

Grill- plausch

Gemeinsames Mittagessen auf dem Walchwilerberg mit den Bewohnern vom Mütschi Walchwil

Jeden Dienstag

Gemeinsame Aktivitäten gemäss
Ansage am Mittagessen.

Weitere Veranstaltungen, Aktivitäten sowie die Gottesdienstordnung können Sie dem Wochenspiegel entnehmen.