





HERZLICH WILLKOMMEN IM CHLÖSTERLI!

Sehr geehrte Bewohnerin
Sehr geehrter Bewohner

Unser „Nützliches und Informatives“ enthält
Informationen über die Organisation, die
Aktivitäten und das Leben im und ums Chlösterli.

Zögern Sie nicht nachzufragen, wir informieren und
beraten Sie gerne auch im persönlichen Gespräch.

sich wohlfühlen!





INDEX

Abwesenheit	4	Lebensgeschichte	13
Adresse	4	Mahlzeiten	13
Aktivitäten & Ausflüge	4	Notruf	14
Austrittspauschale	5	Patientenverfügung	14
Bargeld	5	Post	15
Besucheressen	5	Poschtidienst	15
Besuchszeiten	6	Privatwäsche	15
Betreute Bereiche	6	Rauchen	16
Bilder	6	Rechnungen vom Chlösterli	16
Blumpfenpflege	7	Rollatoren im Speisesaal	16
Cafeteria	7	Reparaturen	16
Coiffeure & Fusspflege	7	Schriften	17
Entsorgung	7	Soziale Medien	17
Empfang	7	Stammtisch	17
Ergänzungsleistungen	7	Sterbehilfeorganisationen	18
Fahrdienst ins Dorf	8	Telefon	18
Fernseher / Radio	8	Teppiche	19
Finanzierung	9	Tiere im Aussenbereich	19
Fitness	9	Tresor	19
Flicken der privaten Wäsche	9	Trinkgelder	19
Frottier- & Bettwäsche	9	Unabh. Beschwerdestelle	19
Gefahrgüter	10	Unterhaltung für Kinder	20
Geschlossener Eingang	10	Veranstaltungen Bewohnende	20
Gottesdienst	10	Veranstaltungen Gäste	21
Handuhren	10	Vermisstes	21
Hausarzt	11	Versicherungen	21
Haustiere	11	Vorsorgeauftrag	22
Hospiz	11	WLAN	22
Info-Tafeln	12	Weihnachtsfeiern	22
Info vom Chlösterli	12	Wertsachen	23
Kerzen	12	Wickeltisch	23
Kirchliches	12	Zimmermöblierung	23
Kleidung	12	Zusätzliche Schränke	23
Kündigungsfristen	13	Zum Schluss	24



.....**Abwesenheit**

Sie können Ihren Tagesablauf selber bestimmen. Aufgrund der internen Abläufe ist es wichtig, dass Sie unser Pflegeteam informieren, wenn Sie beabsichtigen, das Chlösterli zu verlassen und wann Sie ungefähr wieder zurück sind. Damit wir z.B. wissen, ob Sie während den Essenszeiten abwesend sind. Uns interessiert dabei nicht, wer wo und bei wem oder ist, sondern nur, dass Sie sich vorübergehend nicht im Chlösterli aufhalten.

Adresse.....

Mit dem Eintritt ins Chlösterli ändert Ihre Wohnadresse. Wir bitten Sie, die neue Adresse der Gemeinde, Post, Bank und Krankenversicherung etc. mitzuteilen. Beispiel:

Hans Muster, Zimmer 000, Chlösterli 1, 6314 Unterägeri

.....**Aktivitäten & Ausflüge**

Wir haben ein grosses Angebot an Aktivitäten wie Basteln, Fitness- und Gedächtnistraining, Turnen, Singen usw. Eine Teilnahme an diesen Aktivitäten ist freiwillig. Wir freuen uns jedoch auf eine rege Beteiligung.

An unseren zahlreichen Ausflügen fahren wir durch herrliche Landschaften der Umgebung. Diese sind in der Regel unentgeltlich, da sie durch Spenden finanziert werden. Die jeweiligen Ausflugsorte werden im Echo vom Chlösterli veröffentlicht. Anmeldungen nimmt das Sekretariat entgegen. Die Teilnehmerliste wird anhand des Eingangs der Anmeldungen zusammengestellt.





Austrittspauschale.....

Bei einem Zimmerwechsel oder bei einem Austritt wird eine Pauschale für aussergewöhnliche administrative Aufwendungen sowie für die definitive Abschlussreinigung erhoben. Ausgenommen sind Bewohnende mit einem Ferien- oder Überbrückungsvertrag. Die Höhe der Pauschale kann aus der gültigen Taxordnung entnommen werden.

.....**Bargeld**

Tragen Sie nur wenig Bargeld auf sich und legen Sie das restliche Geld in den abschliessbaren Safe im Zimmer. Während den Bürozeiten haben Sie die Möglichkeit, beim Sekretariat Bargeld zu beziehen. Getränke und Desserts in der Cafeteria können aufgeschrieben werden. Ebenfalls können die Leistungen für Coiffeur, Fusspflege oder Podologie aufgeschrieben werden. Alle diese Leistungen werden auf der Monatsrechnung des Chlösterli aufgeführt und belastet.

Besucheressen.....

Wir freuen uns, wenn unsere Bewohnenden Besuch empfangen. Damit auch die Gäste zur Zufriedenheit bedient werden können, beachten Sie folgende Punkte:

1 bis 3 Gäste

Spätester Bestelltermin:
Am gleichen Tag bis 11:30 Uhr*
(*nur bei vorhandenen Kapazitäten)

4 bis 8 Gäste

Spätester Bestelltermin:
Am Vortag bis 13:00 Uhr

9 Gäste und mehr

Für Essen mit 9 oder mehr Gästen haben wir eine spezielle Bankettkarte zusammengestellt. Diese finden Sie online auf unserer Homepage. Darin bieten wir eine grosse Auswahl an Köstlichkeiten an. Ebenfalls können wir so die richtigen





Räumlichkeiten für Ihre Feier reservieren. Wir bitten Sie, den Termin möglichst früh, aber im Minimum zwei Wochen im Voraus zu reservieren.

.....**Besuchszeiten**



Im Chlösterli gibt es keine Besuchszeiten. Sie können sowohl tagsüber als auch während der Nacht Besucherinnen und Besucher empfangen. Im Interesse der anderen Bewohnenden, bitten wir um rücksichtsvolles Kommen und Gehen.

Betreute Bereiche auf den Stationen.....

Auf jedem Stockwerk befindet sich ein betreuter Bereich mit einer Einbauküche. Wir stellen Ihnen die gesamte Infrastruktur gerne zur Verfügung. Für Produkte, die im Kühlschrank gelagert werden, übernehmen wir keine Verantwortung. Bitte kennzeichnen Sie Ihre gut verschlossenen Lebensmittel im Kühlschrank deutlich und ausreichend und achten Sie auf die Haltbarkeit. Lebensmittel mit abgelaufenem Verfalldatum werden ohne Rücksprache entfernt. Für Produkte, welche vom Chlösterli sind, ist eine Selbstbedienung untersagt.

.....**Bilder**

Bilder tragen viel zu einer persönlichen Atmosphäre in einem Zimmer bei. Damit gewährleistet ist, dass die richtigen Materialien zum Aufhängen verwendet werden, bitten wir Sie, das Aufhängen der Bilder durch unsere Mitarbeitenden des Unterhalts ausführen zu lassen.





Blumenpflege.....

Blumen bereiten Freude und tragen zum Wohlbefinden bei. Falls Sie bei der Blumenpflege Hilfe benötigen, wenden Sie sich an unsere Mitarbeiterinnen und Mitarbeiter des Pflorgeteams.



.....**Cafeteria**

Unsere Cafeteria ist werktags von 13:00 bis 16:30 Uhr, am Samstag und Sonntag inkl. Feiertage von 13:00 bis 17:00 Uhr geöffnet. Besucherinnen und Besucher sowie Gäste sind herzlich willkommen.

Coiffeure, Podologie und Fusspflege.....

Das Chlösterli verfügt über einen Raum für Coiffeur, Podologie und Fusspflege. Am Mittwochmorgen und am Donnerstag kommen gelernte Coiffeusen zu uns ins Haus und verwöhnen Sie mit modischen Frisuren. Am Freitag kommt eine gelernte Podologin und am Dienstag eine Fusspflegerin, welche sich gerne um das Wohlergehen Ihrer Füße kümmern. Anmeldungen sind im Sekretariat oder auf den Abteilungen möglich.

.....**Entsorgung**

Auf allen Stationen im jeweiligen Ausgussraum befindet sich eine Sammelstelle für das Altpapier, PET-Flaschen, Batterien etc.

Empfang.....

Der Empfang ist in der Regel von Montag bis Freitag von 08:30 Uhr bis 11:30 Uhr und von 13:30 Uhr bis 17:00 Uhr besetzt.

.....**Ergänzungsleistungen**

Damit die Finanzierung gewährleistet ist, ist es wichtig, dass Sie über die richtigen Informationen verfügen. Gerne erklären wir Ihnen die Systematik betreffend Finanzierung und welche Möglichkeiten Sie haben. Falls Sie bereits Ergän-



ungsleistungen beziehen, melden Sie bitte sämtliche Änderungen von Taxen, Pflegebeiträgen etc. an die entsprechende Ausgleichskasse. Änderungen betreffend Vermögen per Ende Jahr sind auch zu melden. Gemäss den neuen Ausgaben oder des geänderten Vermögens werden die Ergänzungsleistungen neu berechnet und entsprechend angepasst.

Fahrdienst ins Dorf.....

Der Chlösterlibus verkehrt mehrmals täglich zwischen Unterägeri Zentrum und dem Chlösterli und zurück. Die Fahrzeiten sind im SBB Fahrplan eingetragen. Der aktuelle Fahrplan ist im Sekretariat erhältlich, beim Haupteingang ausgehängt und auf der Homepage verfügbar.

Neben den Bewohnenden und Angehörigen können selbstverständlich auch Besucher diesen unentgeltlichen Fahrdienst nutzen. Rollstuhltransporte sind möglich.



.....Fernseher / Radio

Im Zimmer steht Ihnen ein Kabelanschluss für TV und Radio zur Verfügung. Ebenfalls ist es möglich ihr bestehendes WWZ/Quickline Abo weiterhin zu nutzen. Wir bitten Sie, den Ton auf Zimmerlautstärke einzustellen oder Kopfhörer zu verwenden, so dass andere Bewohnende nicht gestört werden. Unsere Mitarbeitenden des Unterhalts sind im Rahmen ihrer Möglichkeiten gerne bereit, Ihnen bei den Einstellungen zu helfen. Da es aber immer mehr verschiedene und komplexere Einstellungen gibt, ist es möglich, dass Sie einen kostenpflichtigen Fachmann beiziehen müssen.



Finanzierung.....

Die Finanzierung eines Heimplatzes ist eine komplexe Angelegenheit. Wir sind gerne bereit, Sie persönlich zu informieren und zu beraten. Melden Sie sich dann Bitte beim Sekretariat.

.....**Fitness**



Unser Fitnessraum „Baschi-Fit“ wird von fachkundigem Personal betreut. Von Montag bis Freitag, jeweils von 08:30 bis 11:30 Uhr, ist betreutes Fitness möglich, kombiniert mit Elementen aus der Physiotherapie. In dieser Zeit werden Trainingseinheiten geplant und individuelle

Programme erstellt. Im Vordergrund steht die Freude an der Bewegung in der Gruppe. Gleichzeitig wird die körperliche Verfassung erhalten und gestärkt.

Flicken der privaten Wäsche.....

Der Flickdienst ist jeweils am letzten Donnerstag im Monat von 9.00 bis 11.00 Uhr im Aktivitätenraum. Kleinigkeiten werden gratis erledigt, für aufwändigere Flick- oder Änderungsarbeiten wird der Aufwand gemäss einer Preisliste verrechnet.

.....**Frottier- und Bettwäsche**

Frottier- und Bettwäsche wird vom Chlösterli zur Verfügung gestellt. Die Bettwäsche wird automatisch durch unsere Mitarbeitenden alle zwei Wochen oder bei Bedarf gewechselt.



Gefahrgüter.....

Es ist untersagt, in den Zimmern oder sonst wo Dinge aufzubewahren, welche bei falscher Anwendung Schaden an Personen oder Gütern verursachen können. Bei Unklarheiten, beispielsweise bezüglich Aufbewahrung einer antiken Waffe, ist die Geschäftsleitung zu kontaktieren. So können notwendige Sicherheitsmassnahmen gemeinsam getroffen werden.

.....**Geschlossener Haupteingang**

Im Normalfall ist der Haupteingang von 06:00 Uhr bis 21:00 Uhr offen. Mit Ihrem Schlüssel können Sie ausserhalb dieser Zeit die Haupteingangstüre von aussen öffnen. Der Schliessschalter befindet sich beim Haupteingang auf der rechten Seite.

Gottesdienst.....

Jeden Freitag um 10:15 Uhr findet in unserer Kapelle ein Gottesdienst statt. Es werden Feiern mit katholischer und reformierter Liturgie durchgeführt.



.....**Handuhren**

Die Zimmer sind mit fixen Notruftasten, bei Bedarf auch mit anderen Systemen, ausgerüstet. Falls Sie eine flexiblere Möglichkeit wünschen, haben Sie zusätzlich die Variante über das Chlösterli eine Handuhr zu mieten. Betreffend der Funktionalität und Handhabung geben Ihnen unsere Mitarbeitenden der Pflege gerne Auskunft. Die Mietgebühr ist in der jeweiligen gültigen Taxordnung ersichtlich. Zur Sicherheit werden auch diese Rufe wie die normalen Rufe aufgezeichnet. Diese Aufzeichnungen dienen auch zur Qualitätssicherung bezüglich Reaktionszeit der Mitarbeitenden. Um das Auslösen eines Alarmes zu vermeiden, bitten wir Sie, die Uhr beim Verlassen des Gebäudes im Zimmer zu lassen.



Hausarzt.....

Um eine optimale ärztliche Betreuung der Bewohnenden und funktionierende Zusammenarbeit mit dem Pflegepersonal des Chlösterli zu gewährleisten, sind wir darauf angewiesen, dass unsere Bewohnenden von Ärzten aus dem Ägerital betreut werden. Diese Ärzte führen regelmässig Visiten im Chlösterli durch und haben sich unserem Medikamentenbestellsystem angeschlossen, wodurch die Lieferung der benötigten Medikamente sichergestellt ist. Neu eintretende Bewohnende wählen bis spätestens innert einer Woche nach Eintritt einen der zur Verfügung stehenden Ärzten – vorbehalten der Aufnahmekapazität und des Einverständnisses der betreffenden Ärzte.

.....**Haustiere**



Das Halten von Haustieren ist im Chlösterli unter bestimmten Bedingungen erlaubt. Die Anforderungen und Regelungen können Sie dem separaten Merkblatt „Haltung von Haustieren“ entnehmen. Bei Bedarf erhalten Sie dieses beim Sekretariat.

Hospiz.....

Das Leben ist gekennzeichnet durch zwei essentielle Schwerpunkte: Geburt und Tod. Der Gedanke, die letzten Stunden des Lebens alleine verbringen zu müssen, ist für viele Bewohnenden eine schreckliche Vorstellung. Eine sehr wertvolle Unterstützung in dieser Abschiedsphase ist die Organisation Hospiz Zug. Sie hat sich zur Zielsetzung gemacht, Schwerkranke, Sterbende und deren Angehörige zu Hause, im Spital und in Langzeitinstitutionen zu begleiten und zu unterstützen. Diese Dienstleistungen werden bei Bedarf unentgeltlich auch im Chlösterli angeboten.



.....**Info-Tafeln**

An unseren Info-Tafeln in den Liften können Sie sich jederzeit über unsere Anlässe oder Aktivitäten informieren. Der aktuelle Menüplan und die Zimmerliste ist dort ebenfalls ersichtlich.

Info vom Chlösterli.....



Das *Info vom Chlösterli* erscheint jeweils zu Monatsbeginn. In unserem eigenen Informationsblatt sind, neben vielen allgemeinen Informationen, alle geplanten Veranstaltungen und Aktivitäten aufgeführt. Das *Info vom Chlösterli* kann auch im Internet abgerufen werden.

.....**Kerzen**

Aus Sicherheitsgründen ist es nicht gestattet, in den Bewohnerzimmer Kerzen anzuzünden. In den Gemeinschaftsbereichen sind Kerzen gestattet, wenn Mit-arbeitende des Chlösterli sich im gleichen Bereich aufhalten.

Kirchliches

Sie werden durch die katholische und reformierte Kirche betreut. Bei speziellen Wünschen oder Anliegen können Sie sich direkt bei den jeweiligen Pfarrämtern melden. Katholisches Pfarramt: 041 754 57 77, Reformiertes Pfarramt: 041 750 27 57

.....**Kleidung**

Wir empfehlen genügend und bequeme Kleidung anzuschaffen (Unterwäsche z.B. für 2 Wochen). Es ist darauf zu achten, dass die Wäschestücke gut waschbar sind. Bitte achten Sie darauf, dass wir **Handwäsche** und **Wollsachen** nicht waschen.



Kündigungsfristen.....

Der Pensionsvertrag zwischen Ihnen und dem Chlösterli kann beidseits aufgelöst werden. Die jeweils gültigen Kündigungsfristen können Sie aus dem Pensionsvertrag entnehmen. Ab dem Austrittstag wird die Abwesenheitsreduktion gewährt. Falls das Zimmer schneller abgegeben wird und es innerhalb der bestehenden Kündigungsfrist zu einem neuen Pensionsverhältnis kommt, wird das Zimmer nur bis zum Eintrittstag der neuen Bewohnerin/ des neuen Bewohners verrechnet.

.....**Lebensgeschichte**

Unsere Mitarbeitenden sind dankbar, wenn sie etwas über Ihr Leben (Familie, Tätigkeiten, Hobbies) erfahren dürfen. Diese Angaben zur Biographie können in verschiedenen Situationen hilfreich sein.

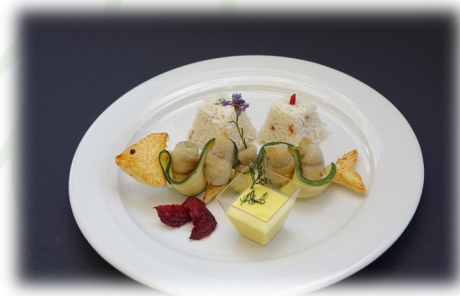
Mahlzeiten.....

Frühstück

Jeden Morgen steht Ihnen von 8:00 Uhr bis 09:15 Uhr auf der Etage ein reichhaltiges Frühstücksbuffet bereit. Falls Ihnen dies zu früh ist, setzen Sie sich mit der Teamleitung in Verbindung, damit sie eine für Sie angepasste Variante finden.

Mittagessen

Auf den Etagen, beim betreuten Essen, wird das Mittagessen um 11:00 Uhr und im Speisesaal um 11:45 Uhr serviert. Sie können aus zwei täglich wechselnden Menüs auswählen. Von Montag bis Samstag werden noch weitere Alternativen angeboten. Bei den Alternativmenüs können wir nur ganze Portionen und keinen Nachservice anbieten.





Abendessen

Beim betreuten Essen auf den Etagen, wird das Abendessen um 17:00 Uhr und im Speisesaal um 17:45 Uhr serviert. Wir bieten von Montag bis Freitag jeweils eine rezente und eine süsse Mahlzeit an. Es werden dazu noch weitere Alternativen angeboten.

Wir können Ihnen leider keine eigentliche Wunschkost anbieten. Ihre Essenwünsche werden in der Vorwoche durch unsere Mitarbeitenden des Pflorgeteams entgegengenommen. Es ist unser Ziel, dass Sie nichts serviert bekommen, was Ihnen nicht schmeckt.



.....Notruf

Die Zimmer sind mit Notruftasten, bei Bedarf auch mit anderen Systemen, ausgerüstet. Zögern Sie nicht, diesen kostenlosen Dienst in Anspruch zu nehmen! Zur Sicherheit werden diese Rufe aufgezeichnet. Diese Aufzeichnungen dienen auch zur Qualitätssicherung bezüglich Reaktionszeit der Mitarbeitenden.

Patientenverfügung.....

Mit einer Patientenverfügung können Sie festhalten, wie Sie im Notfall medizinisch behandelt werden möchten oder welche Therapie Sie am Lebensende wünschen. Dies erleichtert Angehörigen und dem Arzt/Pflorgeteam, schwierige Entscheidungen in heiklen Momenten zu treffen. Falls Sie bereits eine Patientenverfügung besitzen, sind wir dankbar, wenn wir eine Kopie davon erhalten. Wenn Sie eine Patientenverfügung möchten, können wir Sie gerne unterstützen.



.....Post

Ihr persönlicher Briefkasten befindet sich beim Haupteingang. Mit Ihrem Zimmerschlüssel können Sie auch Ihren Briefkasten öffnen. Der Briefkasten der Post steht beim Haupteingang und wird werktags jeweils am Vormittag geleert.

Poschtdienst.....

Für individuelle Einkäufe und Dienstbotengänge haben wir einen „Poschtdienst“ eingerichtet. Jeweils am Freitag übernimmt eine Mitarbeiterin individuelle Botengänge für unsere Bewohnenden. Diese Dienstleistung wird unentgeltlich angeboten, da sie ein Teil des attraktiven Angebots des Chlösterli sein soll. Gekaufte Artikel müssen beim Überreichen direkt bar bezahlt werden.

.....Privatwäsche

Die Privatwäsche wird, sofern mit Namensetiketten gekennzeichnet, vom Chlösterli gewaschen. Diese Serviceleistung wird nicht zusätzlich in Rechnung gestellt. Wir bitten Sie, die Waschanleitung nicht zu entfernen. Das Chlösterli kennzeichnet gegen Verrechnung die Wäsche.



Ausnahme: Handwäsche, Wollsachen sowie Kleidungsstücke, die chemisch gereinigt werden müssen, werden nicht vom Chlösterli gewaschen. Handwäschestücke, welche mehrmals in die Wäscherei gelangen, werden kostenpflichtig in die chemische Reinigung gegeben. Für Wäscheteile, die nicht gekennzeichnet sind oder keine Waschanleitung mehr haben, übernehmen wir keine Haftung betreffend Waschqualität und Rücklauf.



Rauchen.....

Der Gesundheit und der Sicherheit zuliebe ist bei uns im Chlösterli das Rauchen verboten. Davon ausgenommen ist die Raucherlounge, die sich hinter dem Aktivitätenraum befindet.

.....**Rechnungen vom Chlösterli**

Das Chlösterli stellt seine Dienstleistungen anfangs Monat rückwirkend in Rechnung. Wir sind Ihnen dankbar, wenn Sie die Rechnung innerhalb von 10 Tagen begleichen. Falls Sie die Zahlung via Lastschriftverfahren wünschen, können Sie sich an das Sekretariat wenden. Werden Pflegeleistungen benötigt, werden diese auf der Rechnung separat aufgeführt. Die Beiträge der öffentlichen Hand sowie die Beiträge der Krankenversicherer ziehen wir auf der Rechnung ab und fordern sie direkt bei den entsprechenden Stellen ein.



Rollatoren im Speisesaal.....

Rollatoren sind eine sehr gute und wertvolle Hilfe bei der Fortbewegung. Wir bitten Sie jedoch, Ihren Rollator nicht zum Tisch zu führen, sondern an einen dafür vorgesehenen Parkplatz zu stellen oder stellen zu lassen. Unsere Mitarbeitenden sind Ihnen dabei gerne behilflich.

.....**Reparaturen von persönlichen Gegenständen**

Kleine Dinge, welche weniger als 15 Minuten benötigen, reparieren unsere Mitarbeitenden nach Möglichkeit sehr gerne. Diese werden auch nicht zusätzlich in Rechnung gestellt. Sind die Aufwände aber grösser und zeitintensiver, bitten wir Sie, diese vom Hersteller oder Lieferanten direkt reparieren zu lassen. Falls unsere Mitarbeitenden diese ausführen sollen und auch das nötige Wissen haben, wird der Zeitaufwand gemäss bestehendem Ansatz der jeweiligen Taxordnung verrechnet.



Falls Sie diesen Service benötigen, können Sie dies den Pflegemitarbeitenden mitteilen, welche den entsprechenden Auftrag an die Mitarbeitenden des Unterhalts weiterleiten. Unsere Mitarbeitenden sind bemüht, diese Aufträge so schnell als möglich umzusetzen, immer nach Möglichkeit der vorhandenen Ressourcen.

Schriften.....

Hatten Sie Ihren Wohnsitz vor Eintritt in Unterägeri, müssen Sie nur eine Adressänderung bei der Gemeinde vornehmen. Wohnten Sie in einer anderen Gemeinde im Kanton Zug, bitten wir Sie, sich mit der Gemeinde betreffend den Schriften direkt in Verbindung zu setzen. Für ausserkantonale Interessenten muss vor Eintritt eine Kostengutsprache zur Übernahme der ungedeckten Pflegekosten durch die Wohnsitzgemeinde vorliegen.

.....**Soziale Medien**

Das Chlösterli nutzt die sozialen Medien für die Öffentlichkeitsarbeit. Aus diesem Grund ist es möglich, dass Fotos von Bewohnenden veröffentlicht werden. Falls Sie sich daran stören, können Sie dies der Geschäftsleitung mitteilen. Sie wird versuchen, keine direkten Bilder mit Ihnen zu publizieren.

Stammtisch.....

Jeden Freitag um 11:00 Uhr treffen wir uns in der Cafeteria am grossen Stammtisch, stossen miteinander an und plaudern über Gott und die Welt. Oft erfährt man hier, wie es eben am Stammtisch üblich ist, aus „erster Hand“ viel Interessantes, Lustiges und Neues. Auch Wünsche oder Anregungen können hier gut deponiert





und diskutiert werden. Je grösser die Runde, desto lebhafter und interessanter wird diese.

.....**Sterbehilfeorganisationen**

Im Chlösterli wird den Bewohnenden ein selbstbestimmtes Leben zugestanden, dass sich nach den Grundwerten unseres Leitbildes richtet. Das bedeutet auch, den Wunsch einer Bewohnerin oder eines Bewohners zu respektieren, wenn sie/er mit Hilfe einer Sterbehilfeorganisation im eigenen Zimmer sterben möchte. Das Chlösterli erachtet es als absolut wichtig, dass die Mitarbeitenden dabei geschützt werden. Es wurde ein Dokument erstellt, welches den Ablauf und die Rahmenbedingungen für alle Beteiligten definiert. Dieses Dokument ist bei der Geschäftsleitung erhältlich.



Telefon.....

Das Chlösterli besitzt eine eigene Telefonzentrale. Sie werden deshalb eine eigene, neue Telefonnummer erhalten und dabei nicht frei einen Telefonanbieter wählen können. Eine Grundgebühr gemäss gültiger Taxordnung wird Ihnen auf der monatlichen Rechnung belastet. In dieser Grundgebühr sind ebenfalls die Gesprächstaxen enthalten. Für Anrufe nach extern muss zusätzlich zuerst die Nummer 0 gewählt werden. Wenn Sie von Zimmer zu Zimmer telefonieren möchten, ist die Zimmernummer gleichzeitig die interne Telefonnummer. Ausnahme: im Erdgeschoss wird der Zimmernummer eine 4 vorangestellt.

(Beispiel: Erdgeschoss Zimmer 67 - interne Telefonnummer 467).

- Tel.-Nr. Empfang 600
- Tel.-Nr. Zentrale von extern 041 754 66 00
- E-Mail Chlösterli info@chloesterli.ch
- Website www.chloesterli.ch



.....**Teppiche in den Zimmern**

Wir gestatten Teppiche in den Zimmern, solange diese keine Gefahren darstellen oder die Hygiene nicht beeinträchtigen. Falls einer dieser Punkte nicht mehr gewährleistet ist, müssen die Teppiche umgehend entfernt werden.

Tiere im Aussenbereich.....

Wir sind stolz, dass wir im Aussenbereich eine stattliche Anzahl Tiere halten dürfen. Damit die Gesundheit der Tiere nicht gefährdet wird, bitten wir Sie, nur das tiergerechte Futter von uns zu verabreichen. Dieses erhalten Sie auf den Abteilungen gratis.



.....**Tresor**

In Ihrem Zimmerschrank ist eine abschliessbare Schublade eingebaut, über welche nur Sie Zugriff haben. Diese Schublade verfügt über eine separate Schliessung, welche nicht über die Gesamtschliessenanlage geht.

Trinkgelder.....

Die Mitarbeitenden des Chlösterli dürfen keine persönlichen Geldgeschenke annehmen. Trinkgelder werden in unserer Personalkasse gesammelt und von der Personalvertretung verwaltet. Dieses Guthaben wird für Veranstaltungen, Aktivitäten, Geschenke oder Feiern aller Mitarbeitenden verwendet.

.....**Unabhängige Beschwerdestelle**

Falls ein Problem besteht, welches wir nicht gemeinsam lösen können, haben Sie die Möglichkeit, sich an die Unabhängige Beschwerdestelle (UBA) zu wenden. Die UBA berät ältere Menschen vertraulich, kompetent und unabhängig. Bei der Suche nach Lösungen fühlt sie sich in erster Linie dem Wohl des alten Menschen verpflichtet. info@uba.ch / 0848 00 13 13



Unterhaltungsmöglichkeiten für Kinder.....

Für Kinder haben wir neben dem Kleinkinderbereich mit Federgeräten, Bagger usw. auch zwei Tretfahrzeuge angeschafft. Damit die Benutzung dieser Fahrzeuge einerseits für die Kinder ein Vergnügen bleiben kann und andererseits für die Erwachsenen nicht zur Belastung wird, müssen folgende Regeln eingehalten werden:

- Das Verlassen der Wege ist verboten.*
- Die Benützung der Fahrzeuge erfolgt auf eigenes Risiko.*
- Die verantwortlichen Erwachsenen haften für Schäden an der Infrastruktur des Chlösterli und an Dritten.*
- Defekte an Fahrzeugen müssen unverzüglich gemeldet werden.*
- Bewohnerinnen und Bewohner haben immer Vortritt.*
- Beim Fahren ist das Tempo so anzupassen, dass die Sicherheit aller immer gewährleistet ist.*
- Nach Benutzung müssen die Fahrzeuge vor dem Fenster des Sekretariats parkiert werden"*



Wir danken den Benutzern für den sorgfältigen Umgang mit den Fahrzeugen und für die Rücksichtnahme gegenüber anderen Besucherinnen und Besuchern des Innenhofes. Das Chlösterli behält sich vor, bei Nichteinhaltung der Regeln entsprechende Massnahmen zu ergreifen.

.....**Veranstaltungen für Bewohnende**

Zahlreiche Vereine und Organisationen führen bei uns im Jahresverlauf Darbietungen auf. Wir danken an dieser Stelle allen Vereinen und Organisationen für ihre Aufführungen, Konzerte und Vorführungen, welche eine grosse Bereicherung sind. Die Aufführungstermine kann man jeweils dem Echo vom Chlösterli oder den Infotafeln im Lift entnehmen.





Veranstaltungen für Gäste.....

Das Chlösterli ist ein offenes Haus. Diverse Räumlichkeiten können auch von Vereinen, Gesellschaften und Firmen genutzt werden. Unsere Gäste geben sich in der Regel grosse Mühe, die Nachtruhe nicht zu stören. Sollte es trotzdem einmal vorkommen, dass



eine Unterhaltung vor dem Haus Ihre Nachtruhe stört, bitten wir Sie um Nachsicht. Gerne stellen wir unsere Räumlichkeiten für Familienfeste, Geburtstagsfeiern usw. zur Verfügung. Aus organisatorischen Gründen können wir über die Oster- oder Weihnachtstage keine zusätzlichen Bankette annehmen. Die Bankettkarte und die Informationen zur Nutzung der Räume finden sie auf unserer Homepage.

.....Vermisstes

Es gibt immer wieder Situationen, in welchen Dinge und Wertsachen verschwinden. Die Gründe, weshalb etwas nicht mehr auffindbar ist, sind sehr unterschiedlich. Sehr oft ist der Gedanke da, dass ein Diebstahl ein möglicher Grund ist. Falls etwas, auch Geld oder Gutscheine, vermisst wird, bitten wir Sie, dies umgehend der Geschäftsleitung mitzuteilen. Es ist auch in unserem Sinn, falls etwas nicht nach Recht und Ordnung läuft, dies möglichst schnell aufzudecken. Leider haben wir zur Aufdeckung nur wenige Möglichkeiten, aber eine schnelle Meldung kann sehr hilfreich sein.

Versicherungen.....

Für die Bewohnenden hat das Chlösterli eine Kollektivhaftpflichtversicherung sowie eine Hausratversicherung (Feuer, Wasser, Einbruch bis CHF 30'000) abgeschlossen, in welcher zusätzliche Leistungen abgedeckt sind.



Die Prämie für diese Versicherung ist in der Grundtaxe enthalten und wird nicht separat belastet.

.....**Vorsorgeauftrag**

Wer infolge eines Unfalles, wegen plötzlicher schwerer Erkrankung oder Altersschwäche nicht mehr für sich selber sorgen kann und urteilsunfähig wird, ist auf die Hilfe Dritter angewiesen. Mittels eines Vorsorgeauftrags stellen Sie als urteilsfähige Person sicher, dass dann jemand, den Sie bestimmt haben, die notwendigen Angelegenheiten erledigen kann. So können Sie Ihren Willen rechtzeitig festhalten und eine nahestehende Person oder Fachstelle zur Regelung Ihres Sachverhalts für den Fall der Urteilsunfähigkeit beauftragen und ermächtigen. Bei Vorhandenseins eines Vorsorgeauftrags sind wir dankbar um eine Kopie.

WLAN.....

Der grösste Teil des Chlösterli ist mit WLAN abgedeckt. Der Name für die Verbindung lautet „ChloBew“ und das Passwort ist „Gokoruti79“. Leider können wir aus technischen Gründen nicht in jedem Zimmer garantieren, dass ein genügend gutes WLAN-Signal zur Verfügung steht.

.....**Weihnachtsfeiern**

Wir führen für jede Abteilung eine, stimmungsvolle Weihnachtsfeier mit musikalischer Umrahmung im Mehrzwecksaal durch. Die Weihnachtsfeiern finden in der Woche vor Weihnachten statt. Die Daten werden frühzeitig im



Echo vom Chlösterli und auf der Homepage vom Chlösterli www.chloesterli.ch bekannt gegeben. Bei sämtlichen Feiern freuen wir uns sehr, wenn sich Angehörige Zeit nehmen und



ebenfalls daran teilnehmen. Ihre Anmeldung nimmt das Sekretariat gerne entgegen.

Wertsachen.....

Wir empfehlen Ihnen, wenige Wertsachen mitzunehmen und diese sicher in der abschliessbaren Schublade (Tresor) aufzubewahren. Wertsachen werden oft verlegt. Auch kann nicht ausgeschlossen werden, dass sich eine fremde Person an Wertsachen bewusst oder unbewusst bedient. Meist ist keine diebische Absicht vorhanden. Vielmehr deuten solche Handlungen auf eine Krankheit hin. Bei Verdacht auf einen Verlust bitten wir Sie, dies unverzüglich der Geschäftsleitung zu melden, damit der Sachverhalt geklärt werden kann. Falls ein konkreter Verdacht auf ein Delikt vorliegt, werden wir unverzüglich Kontakt mit der Polizei aufnehmen.

.....**Wickeltisch und Ausstattung für die Kleinsten**

Damit sich auch die Aller kleinsten im Chlösterli wohlfühlen, haben wir in der IV-Toilette im Erdgeschoss einen Wickeltisch eingerichtet. Das Chlösterli verfügt zudem über mehrere Kindersitzli und eine Spielecke in der Cafeteria.

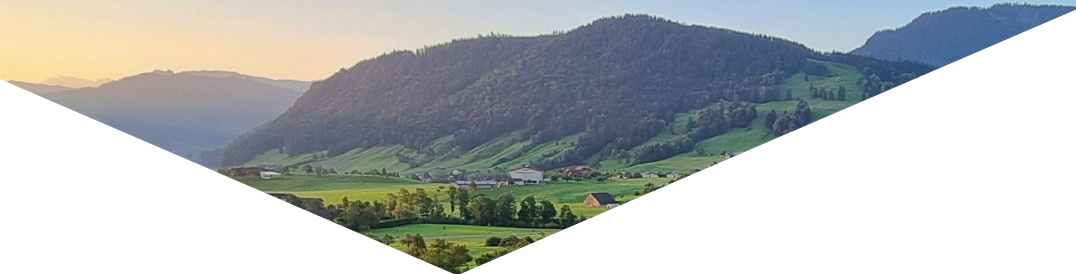
Zimmermöblierung.....

Die Grundeinrichtung der Zimmer beschränkt sich auf ein Bett, einen Schrank und einen Nachttisch mit Lampe. Bei Bedarf wird zusätzlich ein kleiner Tisch mit zwei Stühlen bereitgestellt. Die restliche Zimmergestaltung steht Ihnen frei.



.....**Zusätzliche Schränke**

Bei Bedarf steht Ihnen im Dachgeschoss (Lift beim Haupteingang) ein zusätzlicher Schrank zur Verfügung. Bei Interesse können Sie sich an die Geschäftsleitung wenden.



Zum Schluss.....

Wir danken Ihnen für Ihr Vertrauen. Wir sind uns bewusst, dass der Wechsel vom vertrauten Heim ins Chlösterli nicht einfach ist. Wir bemühen uns sehr, Sie bestens zu unterstützen. Entspricht irgendetwas nicht Ihren Wünschen? Bitte teilen Sie uns dies mit. Nur dank Ihren Anregungen können wir uns verbessern.

sich wohlfühlen!

...ist unser Ziel und eine stete Herausforderung.

Dieser Aufgabe stellen
wir uns gerne jeden Tag.

