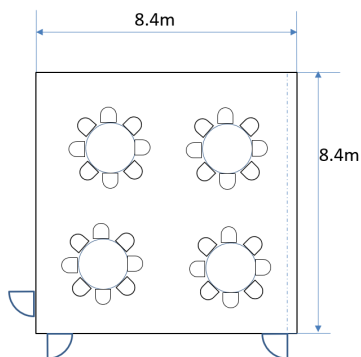




# **Nutzungen & Mietpreise Chlösterliräume**



# Bankettsaal



Der Bankettsaal ist für Familienfeiern, Firmenessen, Jubiläumsfeiern und Treffen geeignet. In einem schönen Ambiente und mit herrlicher Aussicht können Sie einen schönen Mittag oder Abend geniessen. Kann auch als Tagungsraum genutzt werden.

## Ideale Personenanzahl:

Bankette Blöcke	24 bis 32
Bankette Runde Tische	24 bis 32
Reihen	30 bis 40

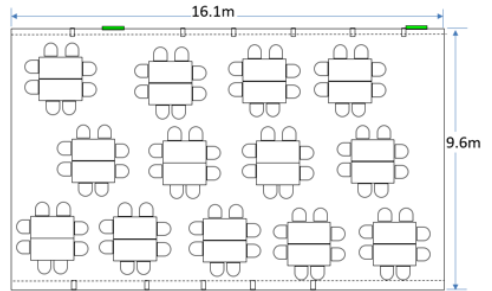
## Kosten:

Grundpauschale	CHF 100.-
Miete halber Tag (bis 4 Stunden)	CHF 50.-
Miete ganzer Tag (ab 4 Stunden)	CHF 100.-

Bei reinen Banketten wird auf die Grundpauschale und Miete verzichtet. Die **Grundpauschale** beinhaltet das Einrichten und Aufräumen des Raums sowie die Benützung von Whiteboard und Beamer.

In der Pauschale enthalten ist der kostenlose Konsum von **Mineralwasser** mit oder ohne Kohlensäure.

# Mehrzwecksaal



**Der Mehrzwecksaal ist für grössere Versammlungen, Konzerte und Bankette ab 50 Personen geeignet.**

## **Ideale Personenanzahl:**

Konzerte	bis 180
Versammlungen Reihen	bis 200
Bankette Reihen	50 bis 150
Bankette Blöcke	50 bis 104
Bankette Runde Tische	50 bis 96

## **Kosten:**

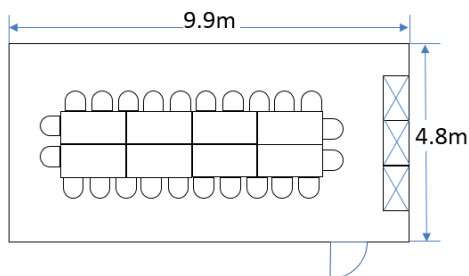
Miete halber Tag (bis 4 Stunden)	CHF 300.-
Miete ganzer Tag (ab 4 Stunden)	CHF 400.-

Bei einer Teilnehmerzahl ab 30 Personen wird auf die Miete verzichtet, sofern die Teilnehmenden ein Mittag- oder Abendessen bei uns konsumieren.





# Aktivitätenraum



Der Aktivitätenraum ist für kleine Bankette und als Sitzungsraum geeignet.

## Ideale Personenanzahl:

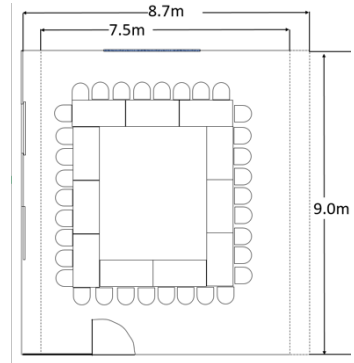
Sitzungen (Block)	10 bis 24
Familienessen (Block)	10 bis 24

## Kosten:

Grundpauschale	CHF 100.-
Miete halber Tag (bis 4 Stunden)	CHF 25.-
Miete ganzer Tag (ab 4 Stunden)	CHF 50.-

Bei reinen Banketten wird auf die Grundpauschale und Miete verzichtet. Die **Grundpauschale** beinhaltet das Einrichten und Aufräumen des Raums sowie die Benützung von Whiteboard und Beamer. In der Pauschale enthalten ist der kostenlose Konsum von **Mineralwasser** mit oder ohne Kohlensäure.

# Nellystube



**Die Nellystube ist als Weiterbildungsraum und als kleiner Vortragsraum geeignet und kann nur unter der Woche tagsüber gemietet werden.**

## **Ideale Personenanzahl:**

Weiterbildungen (Block)	10 bis 24
Vorträge	50

## **Kosten:**

Grundpauschale	CHF 100.-
Miete halber Tag (bis 4 Stunden)	CHF 50.-
Miete ganzer Tag (ab 4 Stunden)	CHF 100.-

Bei einer Teilnehmerzahl ab 10 Personen wird auf die Miete verzichtet, sofern die Teilnehmenden ein Mittagessen bei uns konsumieren.

Die **Grundpauschale** beinhaltet das Einrichten und Aufräumen des Raumes sowie die Benützung von Whiteboard und Beamer.

In der Pauschale enthalten ist der kostenlose Konsum von **Mineralwasser** mit oder ohne Kohlensäure.





# Retroraum

## mit Kegelbahn / Billard / Töggeli / Darts / Flipper

Im Untergeschoss erwartet Sie unser Retroraum mit zwei Kegelbahnen, Billardtisch, Töggelikasten, Dartboard und Flipperkasten – ideal für einen geselligen Anlass.

Der Raum kann von externen Gästen und Besuchern genutzt werden, eine Reservation ist erforderlich. Getränke stehen zur Selbstbedienung bereit. Wir setzen auf Ehrlichkeit bei der Deklaration von Konsumationen und Aufenthaltsdauer.

### Spass / Aktivität in Kombination mit einem Essen

Gönnen Sie Ihrem Verein, Ihrer Gruppe oder Ihren Kollegen einen besonderen Abend – erst Spiel und Spass im Retroraum, danach ein feines Nachtessen in unserem Bankettraum.

**Mindestpersonenzahl Erwachsene:** 4 Personen

**Ideale Personenanzahl:**

Kegeln 8 Personen

Billard 4 Personen

Töggelikasten 4 Personen

Darts 4 Personen

Flipperkasten 4 Person

**Kosten:**

Benützung pro Stunde / Person CHF 8.-

Benützung pro Stunde / Person  
mit anschliessendem Bankett CHF 6.-

Abrechnungsintervall pro angebrochene 15 Minuten

Kinder bis 6 Jahre gratis

Kinder 6-12 Jahre CHF 6.-

# Weitere Räume

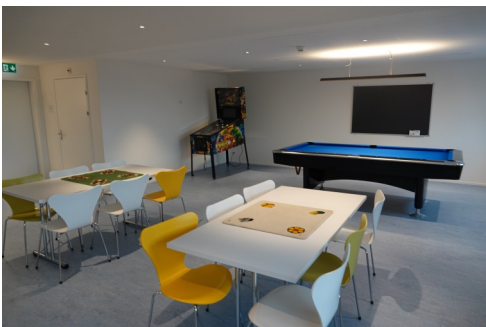
Neben den im Detail beschriebenen Räumlichkeiten stellen wir Ihnen bei Bedarf gerne auch die Kapelle zur Verfügung.

Für grössere Anlässe mit über 200 Personen besteht zudem die Möglichkeit, den Cafeteria-Bereich mit dem Mehrzwecksaal zu verbinden, sodass eine grosszügige Veranstaltungsfläche entsteht.

## Informationen

Bei Verrechnung der Grundpauschale entfällt die Miete für den Beamer. Andernfalls beträgt diese CHF 50.–. Whiteboard und Pinnwand können kostenlos gebucht werden. Eine Bühne kann gegen eine Gebühr von CHF 50.– reserviert werden.

Bei Aufbietung eines Haustechnikers wird eine Pauschale von CHF 50.– erhoben.





# Reservationen

Reservationen werden ausschliesslich durch die Gastroleitung oder das Sekretariat entgegengenommen.  
Telefonische und persönliche Reservationen sind nur während den Öffnungszeiten möglich.

## Öffnungszeiten

Montag–Freitag  
(ausgenommen Feiertage)  
08.30–11.30 Uhr  
13.30–17.00 Uhr

## Kontakt

Telefon 041 754 66 00  
[info@chloesterli.ch](mailto:info@chloesterli.ch)

